

# Kwartalne Spotkanie z Inżynierią Ruchu 21/8/2025

SITK oddział Katowice  
ul. Podgórna 4, Katowice

# Lista spraw na dzisiaj

- - analiza zgłoszonych problemów oznakowania (członkowie lub osoby spoza SITK)
- - omówienie kalendarza spotkań i wstępnie planowanych dat (co ok 90 dni)  
(21 sierpnia 2025, 19 listopada 2025, 18 lutego 2026)
- - podział tematów na spotkania
- - powołanie zespołu roboczego do koordynowania zbierania materiałów i ich kumulacji
- - kamienie milowe działań koła
- - ustalenie sposobu zgłaszania własnych materiałów szkoleniowo/egzaminacyjnych
- - wiosna 2026 – pierwsza edycja kursów inżynierii ruchu – ogłoszenie wstępnego kalendarza terminów
- - struktura szkoleń z inżynierii ruchu oraz przykładowe elementy kursu
- - przykładowe elementy egzaminu na podstawie kursu

# analiza zgłoszonych problemów oznakowania (członkowie lub osoby spoza SITK)

W ramach działań wspierania kolegów i koleżanki inżynierów ruchu z okolicznych urzędów oraz firm sugeruję umożliwienie działań wsparcia i pomocy w analizie projektów organizacji ruchu

Wnioski można zgłaszać na Kwartalne Spotkania Inżynierii Ruchu oraz na email dla działań pomiędzy spotkaniami KSIR

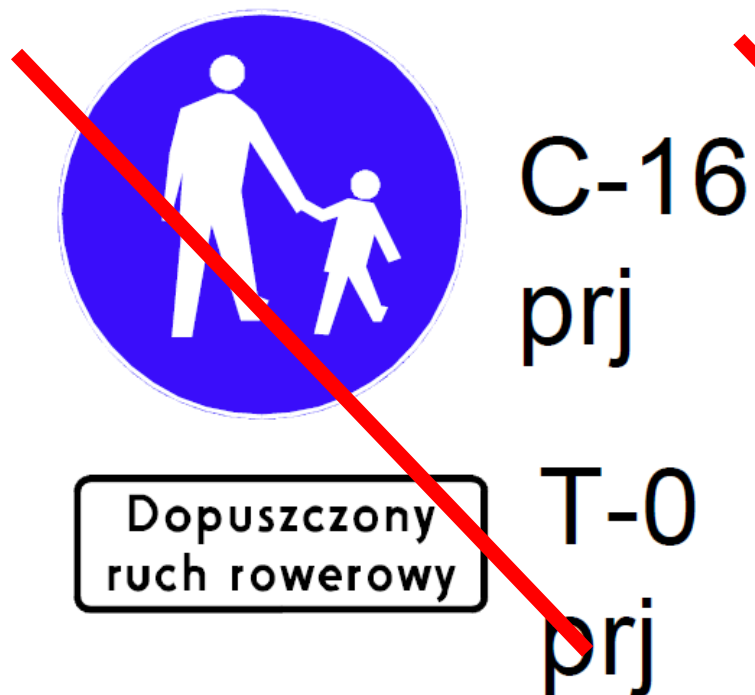
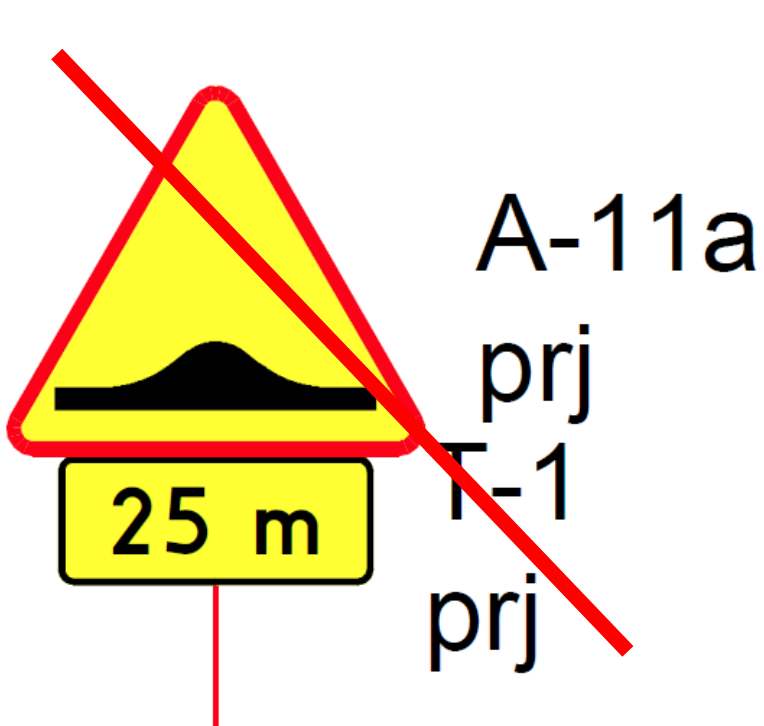
Rozwiązania projektowe będą rozpatrywane z zachowaniem warunków anonimowości o ile to będzie możliwe.

Z uwagi na pierwszą edycję brak jest wniosków

# Efekt działań

Stosować takie rozwiązania projektowe które są:

- Proste
- Zgodne z przepisami
- W małych ilościach
- Nie stosować znaków drogowych, które nie istnieją



# kalendarz spotkań i plany na przyszłość

Kalendarz spotkań i wstępnie planowanych dat (co ok 90 dni, kwartał)

- 21 sierpnia 2025 - obecne
- 19 listopada 2025
- 18 lutego 2026

Kolejne terminy 2026 roku zostaną ustalone na spotkaniu 18 lutego ponieważ 11-13 maja 2026 będzie planowana kolejna edycja Śląskiej Konferencji BRD i trzeba mieć na uwadze tą datę

# „kamienie milowe” naszej pracy/spotkań

W celu określenia naszych celów związanych z inżynierią ruchu oraz aby ta praca została udokumentowana, a nie tylko pozostawiona w formie do przegadania proponuję:

- katalog rozwiązań nieoczywistych oraz klasyków dla stałej organizacji ruchu
- schematy oznakowania robót
- kursy/egzamininy z inżynierii ruchu

# Uwarunkowania społeczne

- ❑ katalog rozwiązań nieoczywistych oraz klasyków dla stałej organizacji ruchu
- ❑ schematy oznakowania robót
- ❑ kursy/egzamininy z inżynierii ruchu

Ktoś już powiedział, że tak się nie da działać ! Dać ludziom gotowce .... i po sprawie.

Jednak są też inne opcje tej analizy/refleksji:

- ❖ Pokazać schematem, że da się projektować optymalnie z małą ilością znaków
- ❖ Dla nowych inżynierów ruchu będzie to jakiś punkt odniesienia / większa baza metod oznakowania
- ❖ Wzorzec którym mogą się sugerować / standaryzacja sposobu oznakowania
- ❖ Trudne sprawy/przypadki niech myślą, aby upraszczać do prostych rozwiązań, bo proste działa lepiej – im prościej w projekcie, tym prościej zrozumieć znaki na drodze
- ❖ Zgłoszenia do katalogów i schematów mogą być realizowane przez każdą osobę, nie trzeba być w SITK oddział Katowice

# Zespół roboczy

Powołanie zespołu roboczego do koordynowania, zbierania materiałów i ich kumulacji jest potrzebny aby nie angażować wszystkich.

Chociaż nie ma limitu osób w zespole i każdy zainteresowany jest mile widziany

Zespół ma obowiązek zbierania danych i ich wprowadzania do systemu kursu / egzaminu oraz przygotowania materiału na kolejne spotkania.

Całość materiału będzie sukcesywnie wydawana w formacie PDF na stronach SITK – aby zachęcać do samodoskonalenia się w inżynierii ruchu.

Format materiału zostanie wypracowany w trakcie spotkań oraz na bazie przykładów

# Podział szczegółowy tematów na spotkania

Proponowane tematy na spotkania

- schematy oznakowania robót – przykłady dla innych
- materiały pisemne do kursu/egzaminu inżynierii ruchu
- materiały graficzne do kursu/egzaminu inżynierii ruchu
- materiały analityczne do kursu/egzaminu inżynierii ruchu

Na kolejnych stronach będzie info jak to może wyglądać. Obecne przepisy nie wymagają kursu czy egzaminu, ale jest to dobra forma utrwalenia wiedzy i bieżącego rozwoju w zakresie stałej i czasowej organizacji ruchu

# Ogólne założenia terminów

wiosna 2026

pierwsza edycja kursów inżynierii ruchu – ogłoszenie wstępnego kalendarza terminów

Do czasu wypracowania materiałów można założyć termin wiosny 2026 jako prawidłowy/właściwy do podejmowania bardziej konkretnych reguł i warunków przeprowadzenia kursu oraz reguł egzaminu

Materiał z kursu będzie jednocześnie informacją/wskazówką czy wytyczną jak i czego spodziewać się na egzaminie – a jednocześnie będzie materiałem wzorcowym na który można się opierać podczas prac projektowych w życiu codziennym.

Po konferencji nr II można planować kursy i jesienią 2026 egzaminy z inżynierii ruchu.

# Źródła informacji i map w sieci

Mapa poglądowa: <https://www.openstreetmap.org/#map=11/50.2121/18.9315>

Mapa zasadnicza: [https://mapy.geoportal.gov.pl/imap/Imgp\\_2.html?gpmap=gp0](https://mapy.geoportal.gov.pl/imap/Imgp_2.html?gpmap=gp0)

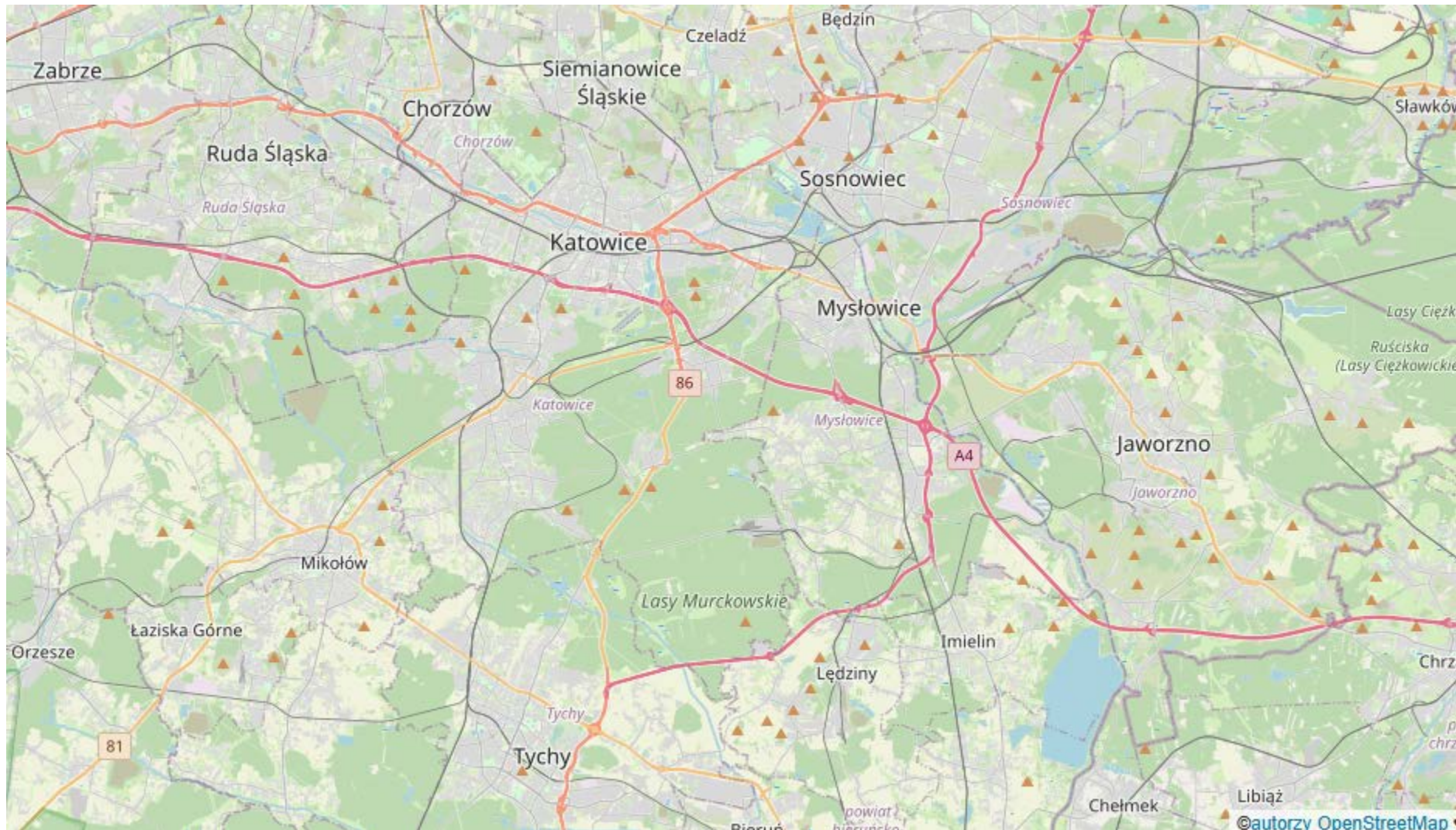
Wypadkowość na drogach: <https://sewik.pl/>

Śląska mapa wypadków: <https://aawsd.slaska.policja.gov.pl/>

Wniosek do wypełnienia: <https://slaska.policja.gov.pl/kat/ruch-drogowy/statystyki-zdarzen-dro/77653,Stan-bezpieczenstwa-na-drogach-woj-slaskiego.html>

# Źródła informacji i map w sieci

Mapa poglądowa: <https://www.openstreetmap.org/#map=11/50.2121/18.9315>



# Źródła informacji i map w sieci

Mapa zasadnicza: [https://mapy.geoportal.gov.pl/imap/Imgp\\_2.html?gpmap=gp0](https://mapy.geoportal.gov.pl/imap/Imgp_2.html?gpmap=gp0)

The image displays a screenshot of the Geoportal.gov.pl website. The main area shows a cadastral map with various layers overlaid, including property boundaries, topographic features, and utility lines. The map is rendered in a technical, line-art style. At the top left, the website logo 'geoportal.gov.pl' is visible, along with navigation tabs: 'PLIK', 'WIDOK', 'ANALIZY', 'POBIERANIE DANYCH', and 'WYSZUKIWANIA'. On the right side, there is a 'Zawartość mapy' (Map Content) panel with a 'Warstwy' (Layers) tab. This panel lists various data layers with checkboxes and icons, including 'Uzbrojenie terenu', 'Obiekty topograficzne (BDOT500)', 'Modernizacja EGIB', 'Planowanie i zagospodarowanie przestrzenne', 'Portale mapowe', 'Specjalistyczne informacje geodezyjne', 'Obiekty użyteczności publicznej', 'Programy rządowe', 'Dane innych instytucji', 'Rzeźba terenu', 'Monitoring pozyskiwania danych', 'Skorowidze', 'Dane specjalistyczne', 'Mapy tematyczne', 'Dane topograficzne', 'Ortofotomapa', and 'Dane archiwalne'. At the bottom left, a status bar shows loading times for different map actions: '0.733s Geoportal krajowy - Załadowano', '0.985s Zoom | Zakończono', and '1.341s Zoom | Zakończono'. At the bottom right, there is a scale bar indicating 0, 5, and 10 meters.

# Źródła informacji i map w sieci

Wypadkowość na drogach: <https://sewik.pl/>

**Czas**

Od dnia:

Do dnia:

**Lokalizacja**

Województwo

Powiat

Gmina

Miejscowość

Ulica

Skrzyżowanie (nazwy ulic dochodzących do skrzyżowania, co najmniej dwie)

**Miejsce**

Wyszukaj aby pokazać wyniki.

# Co dalej z opracowanym materiałem

Opracowany materiał będzie gromadzony z podziałem na rodzaj informacji:

- ❖ tekstowa
- ❖ tekstowo/graficzna
- ❖ graficzna

Materiał będzie udostępniony na stronie [www.SITK Katowice](http://www.SITK.Katowice), a także przesyłany do Wydziału Transportu Politechniki Śląskiej (Katowice), aby przyszli inżynierowie mieli możliwość ćwiczyć.

W ramach działań dodatkowych zostanie podjęta współpraca w tym zakresie z Pol. Sl.

# struktura szkoleń z inżynierii ruchu

Pytania i zagadnienia tekstowe można uzupełniać grafiką, ale domyślne zadanie ma wynikać z tekstu

Grafika w takim pytaniu ma pełnić rolę uzupełniającą



# struktura szkoleń z inżynierii ruchu

Pytania i zagadnienia tekstowe można uzupełniać grafiką, ale domyślne zadanie ma wynikać z tekstu

Grafika w takim pytaniu ma pełnić rolę uzupełniającą



A



B



C

zaznacz prawidłowe rozwiązania dla których bezwzględnie nie wolno realizować postępu za znakiem wskazanym na rysunku

# struktura szkoleń z inżynierii ruchu

Pytania i zagadnienia tekstowe można uzupełniać grafiką, ale domyślne zadanie ma wynikać z tekstu  
Grafika w takim pytaniu ma pełnić rolę uzupełniającą



A



B



C

zaznacz prawidłowe rozwiązania projektowe spośród prezentowanych  
dla zakazu skrętu w prawo przed wlotem w drogę wewnętrzną

# struktura szkoleń z inżynierii ruchu

Pytania i zagadnienia tekstowe można uzupełniać grafiką, ale domyślne zadanie ma wynikać z tekstu  
Grafika w takim pytaniu ma pełnić rolę uzupełniającą

The diagram illustrates three scenarios for speed limit reduction, each starting with a specific sign and leading to a 50 km/h speed limit sign. Scenario A starts with a sign of a city skyline with a red diagonal line through it, indicating a reduction in speed limit in urban areas. Scenario B starts with a blue square sign with a white car icon, indicating a speed limit for cars. Scenario C starts with a circular sign with a red border and the number 70, indicating a 70 km/h speed limit. In all three scenarios, a blue arrow points down to a circular sign with a red border and the number 50, indicating a 50 km/h speed limit.

A

B

C

zaznacz prawidłowe rozwiązania projektowe spośród prezentowanych dla oznakowania stopniowania prędkości pojazdu osobowego

# struktura szkoleń z inżynierii ruchu

Pytania i zagadnienia tekstowe można uzupełniać grafiką, ale domyślne zadanie ma wynikać z tekstu  
Grafika w takim pytaniu ma pełnić rolę uzupełniającą

A B C

zaznacz nieprawidłowe rozwiązania projektowe spośród prezentowanych dla oznakowania przejścia dla pieszych poza skrzyżowaniem

# struktura szkoleń z inżynierii ruchu

struktura szkoleń z inżynierii ruchu oraz przykładowe elementy kursu

Poniżej podaję przykładowe sposoby kształtowania materiału w zakresie materiałów pisemnych:

Odpowiedzi mogą być dowolne, żadna, jedna, dwie albo wszystkie prawidłowe

1.

Oznakowanie D-1 umieszcza się w odległości:		
1		Do 50m od skrzyżowania
2		50m od skrzyżowania
3		Od 50m do 100m od skrzyżowania

Źródło <https://projektorganizacjiruchu.info/blog?start=5>

## Dalsze pytania w testach

Do wykonywania lic znaków stosowanych do oznakowania robót prowadzonych w pasie drogowym stosuje się folię odblaskową:

1		Typu 1
2		Typu 2
3		Typu 4

Znak F-8 „objazd w związku z zamknięciem drogi” posiada piktogram znaku B-1. W trakcie budowy piktogram musi mieć średnicę:

1		40 cm
2		50 cm
3		60 cm

## Dalsze pytania w testach

Znak A-7 na drogach o dopuszczalnej prędkości do 60 km/h należy umieszczać możliwie blisko skrzyżowania i nie dalej niż:

1	10m
2	20m
3	25m

Znak A-18b stosuje się bez dodatkowej tabliczki do oznaczania miejsc, w których zwierzęta dziko żyjące często przekraczają drogę na odcinku:

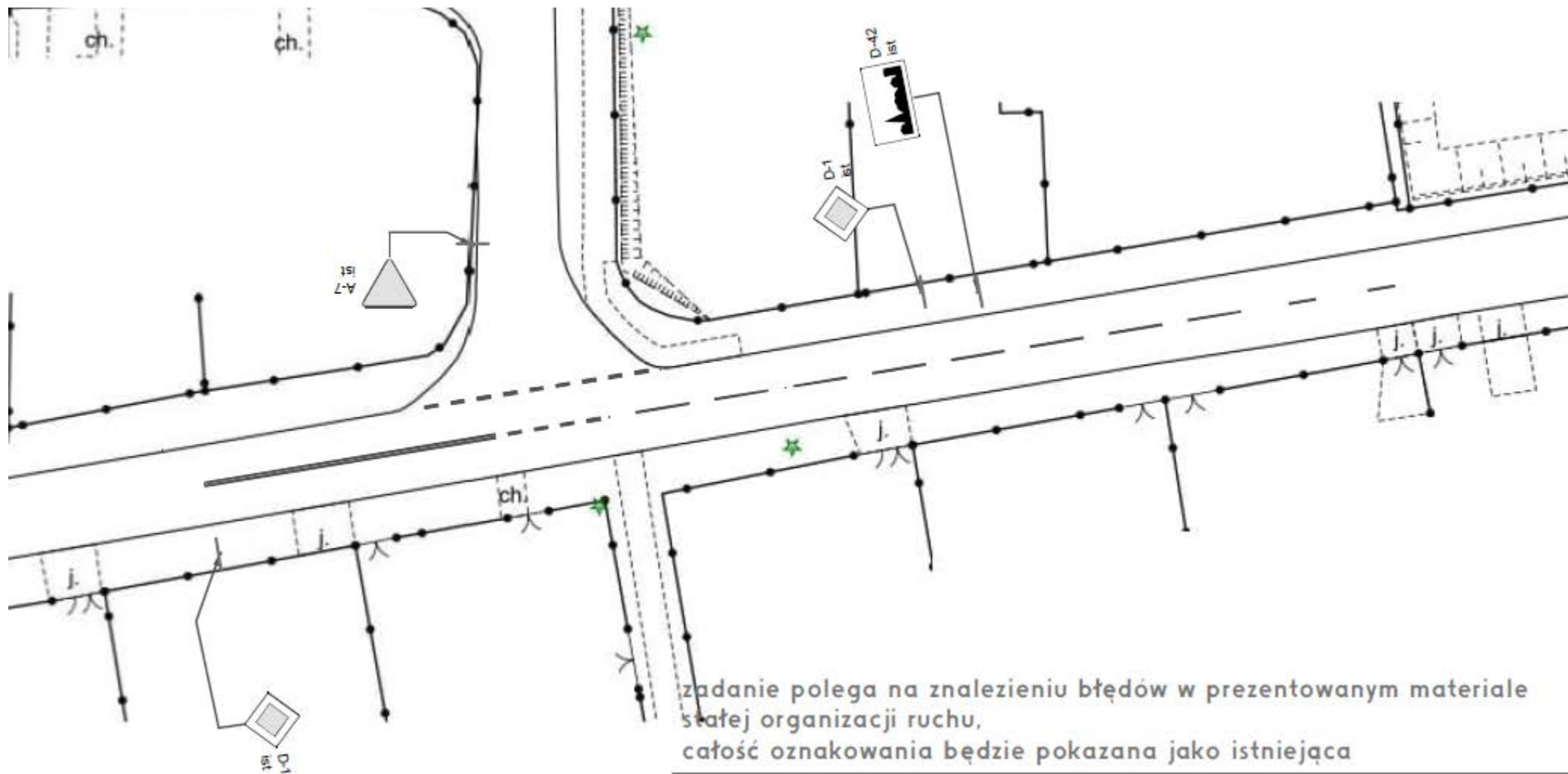
1	Do 500m za znakiem
2	Od 500m do 1km za znakiem
3	Powyżej 500m do końca odcinka zalesionego

## Dalsze pytania w testach

Przyczynami zamknięcia ruchu (znak B-1 „zakaz ruchu w obu kierunkach”) na drodze są w szczególności

1	<ul style="list-style-type: none"><li>- duże natężenie ruchu w obu kierunkach zagrażające bezpieczeństwu ruchu drogowego</li><li>- wypadkowość na odcinku drogi potwierdzona statystykami z policji</li></ul>
2	<ul style="list-style-type: none"><li>– prowadzenie robót w pasie drogowym,</li><li>– zły stan techniczny drogi zagrażający bezpieczeństwu ruchu, np. uszkodzenie jezdni, obiektu mostowego itp.,</li><li>– przeznaczenie drogi do innych celów niż ruch pojazdów,</li><li>– przeznaczenie drogi do ruchu tylko określonych rodzajów pojazdów, np. autobusów komunikacji miejskiej i taksówek</li></ul>
3	<ul style="list-style-type: none"><li>- na wniosek mieszkańców lub gminy na terenie, której znajduje się droga</li><li>- po uzyskaniu pozytywnej opinii zarządcy drogi</li><li>- uzyskaniu zatwierdzenia projektu wprowadzającego zmianę oznakowania</li></ul>

# Część graficzna kursu/egzaminu

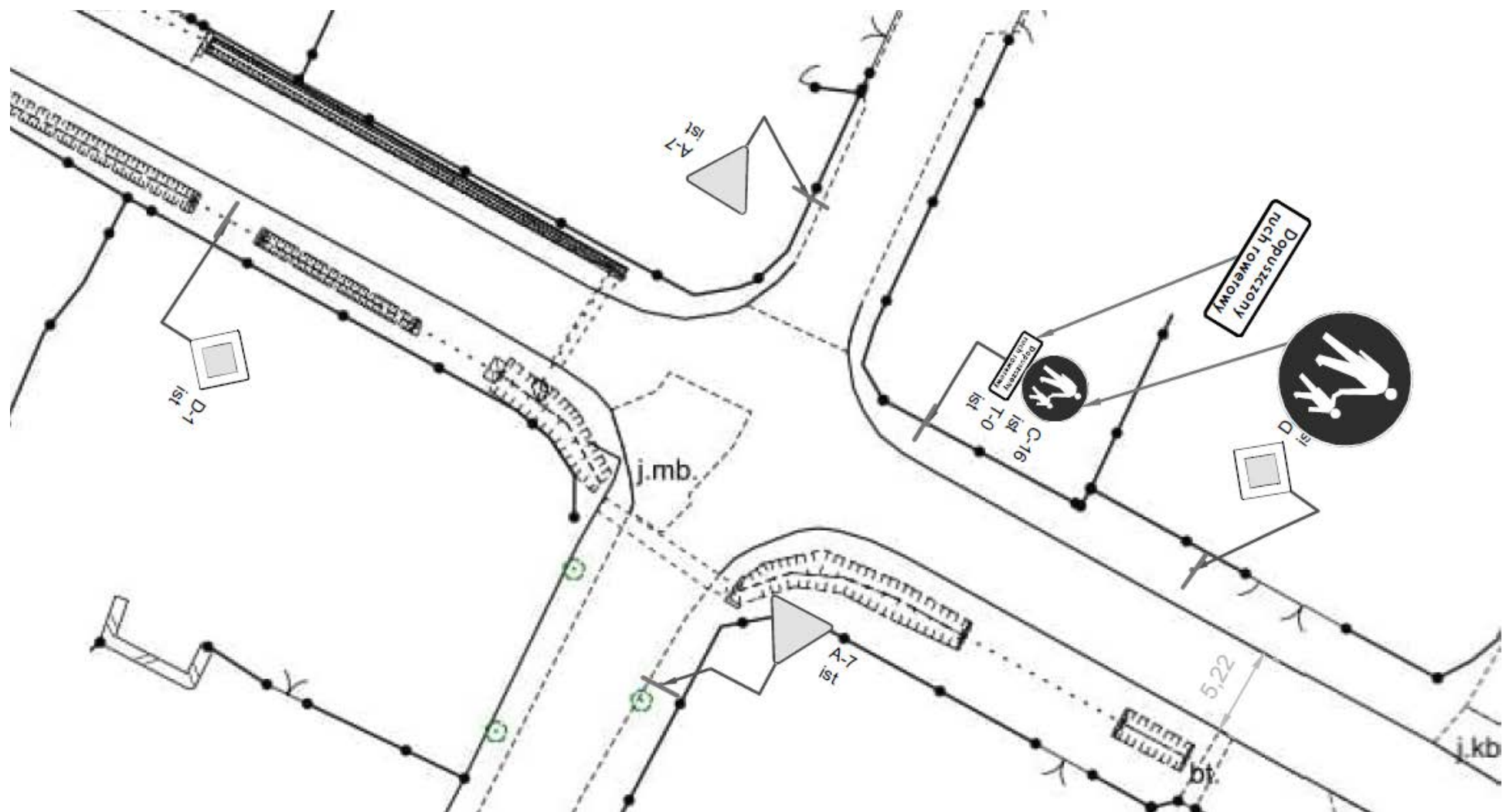


# Część graficzna kursu/egzaminu

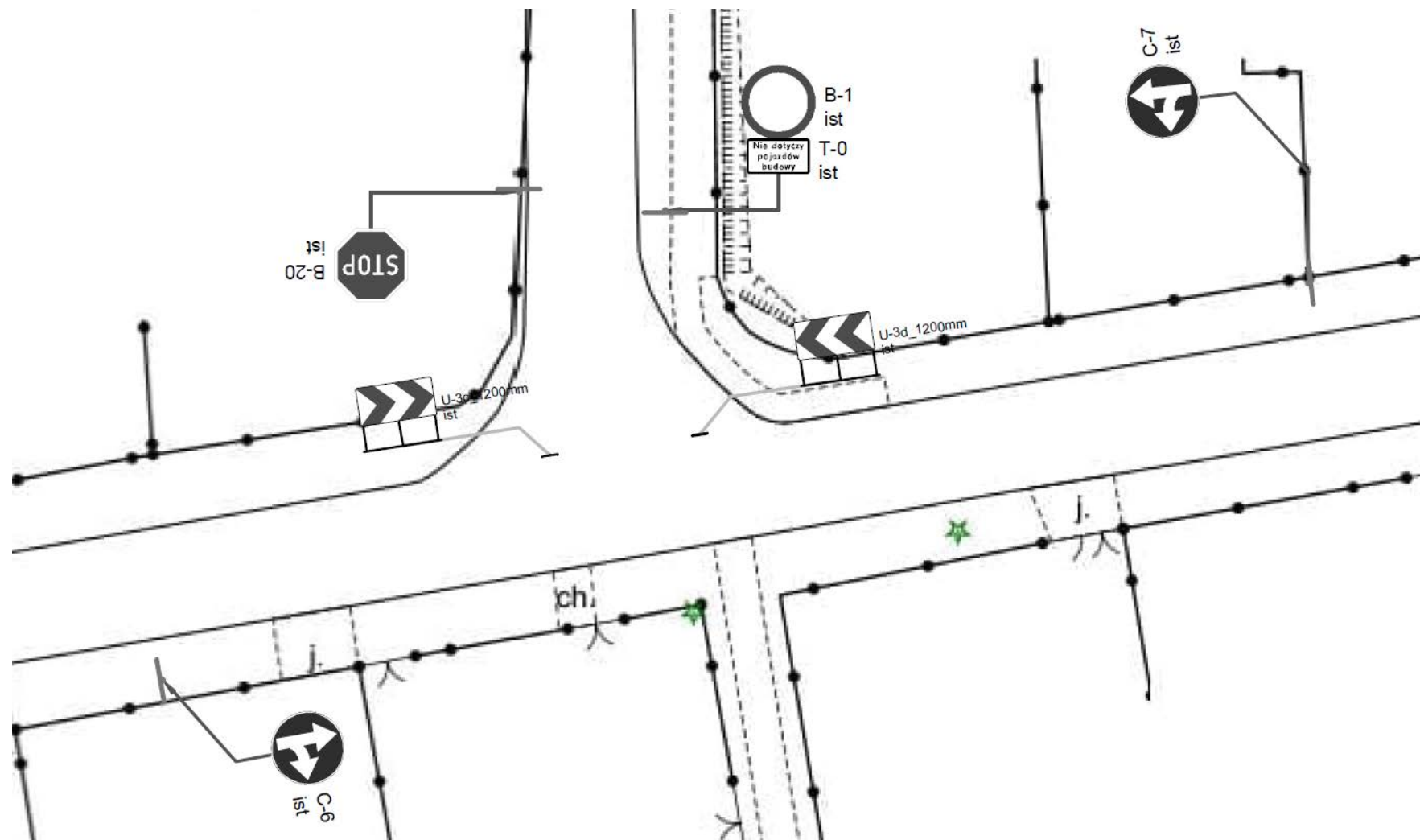


zadanie polega na znalezieniu błędów w prezentowanym materiale stałej organizacji ruchu, całość oznakowania będzie pokazana jako istniejąca

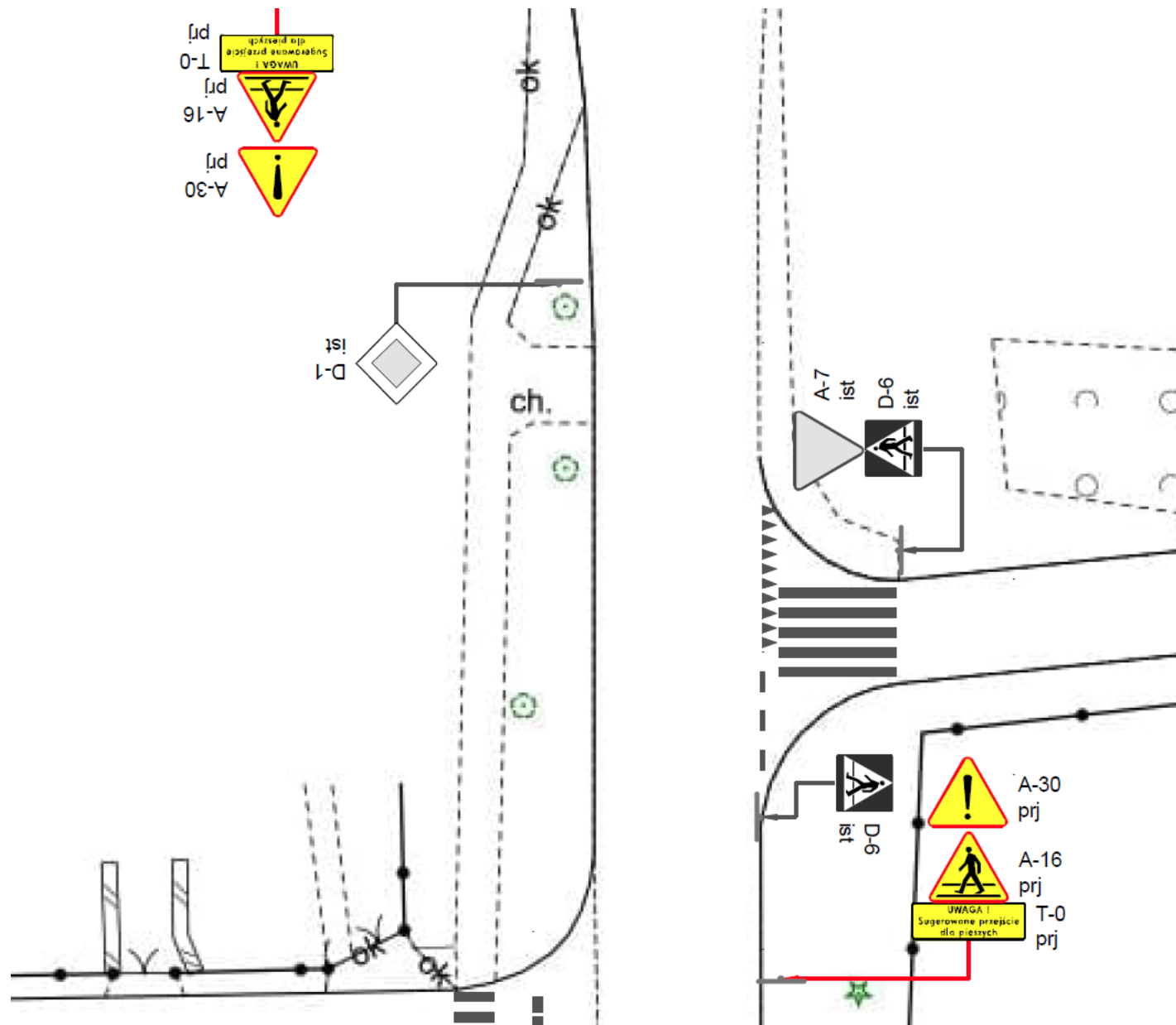
# Część graficzna kursu/egzaminu



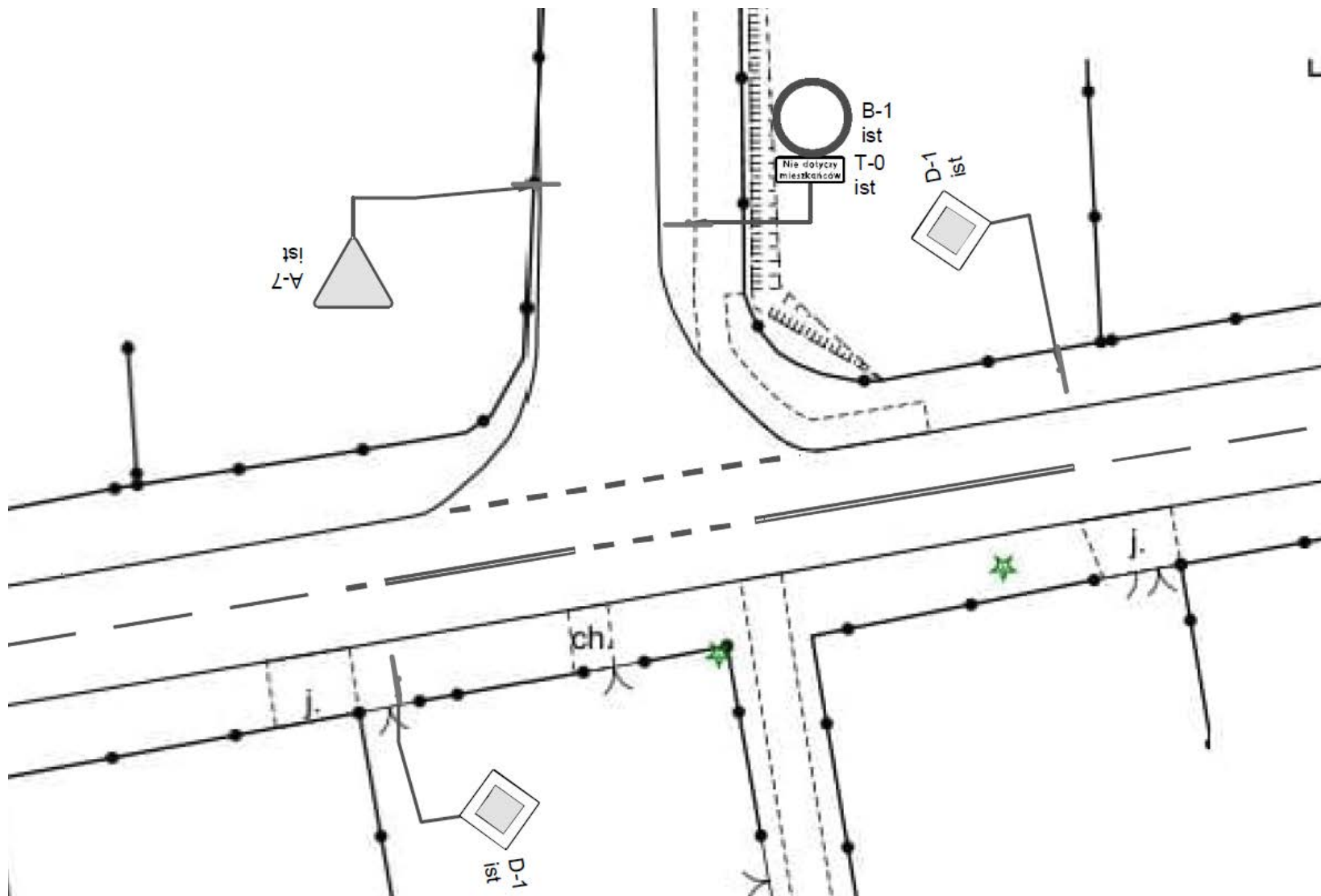
# Część graficzna kursu/egzaminu



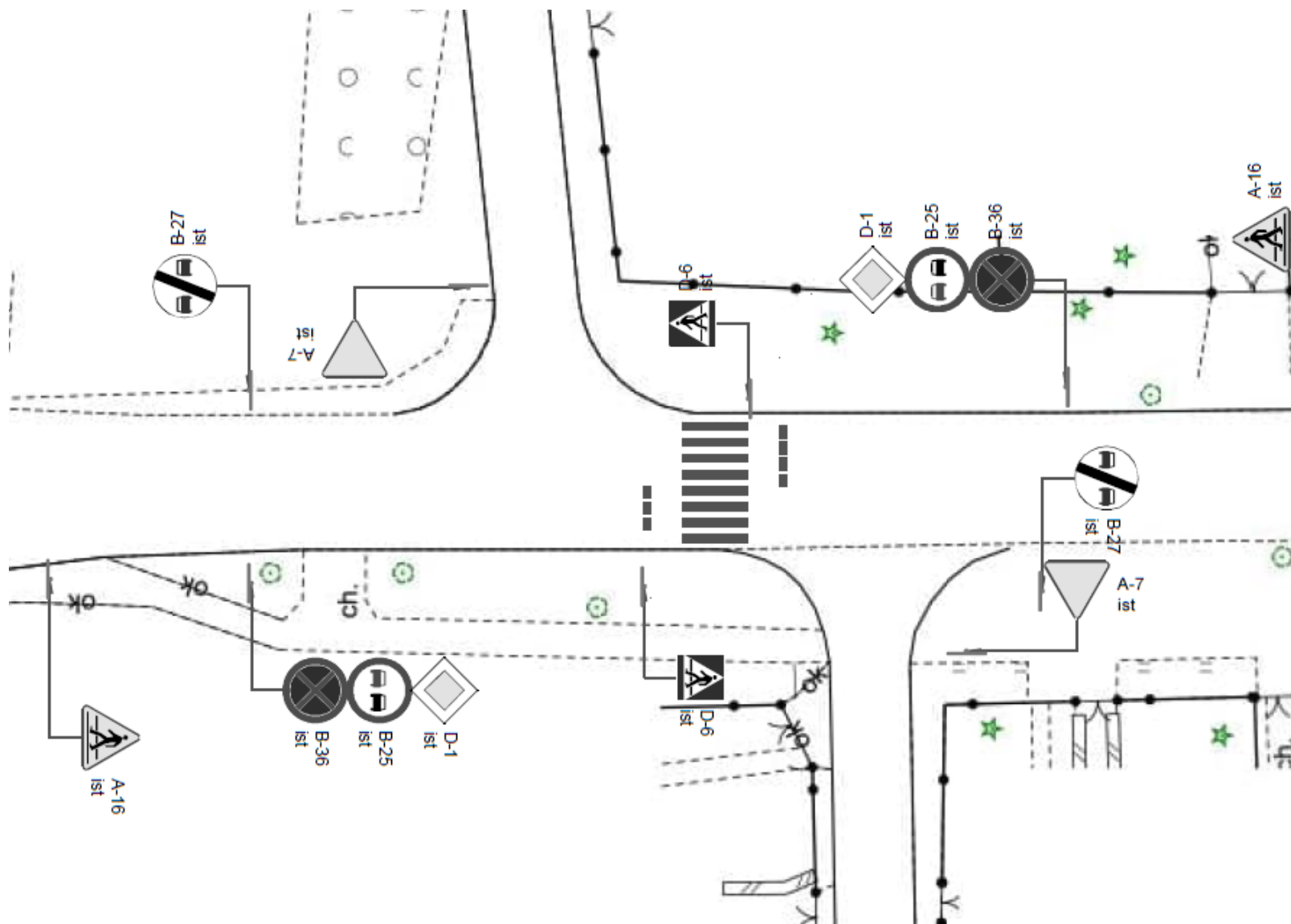
# Część graficzna kursu/egzaminu



# Część graficzna kursu/egzaminu



# Część graficzna kursu/egzaminu



# Część graficzna kursu/egzaminu



zadanie polega na znalezieniu błędów w prezentowanym materiale stałej organizacji ruchu, całość oznakowania będzie pokazana jako istniejąca

## Schematy na czas robót

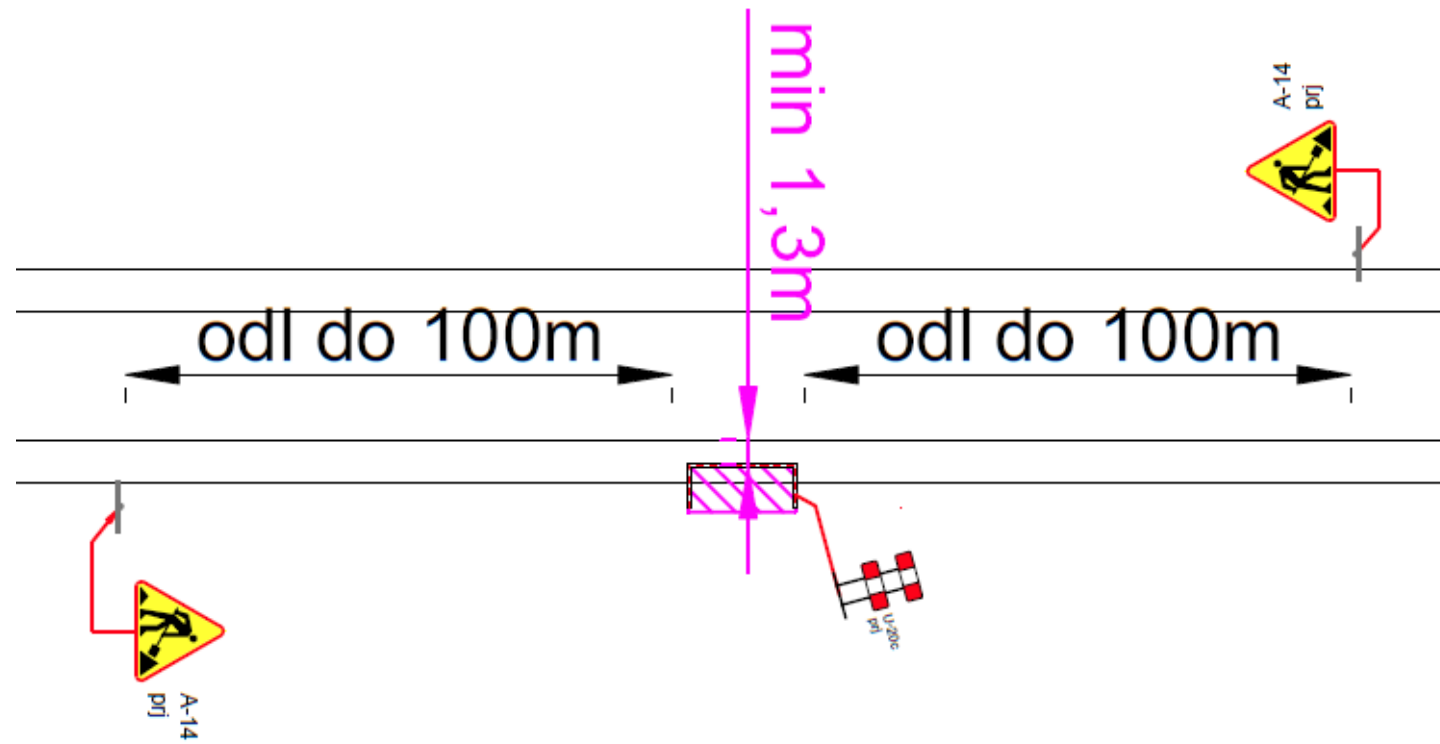
Projekt czasowej organizacji ruchu

Realizacja robót związanych z utrzymaniem drogi niewymagających całkowitego zamknięcia jezdni dla ruchu pojazdów samochodowych, które wymagają zmian w organizacji ruchu wyłącznie w czasie wykonywania czynności na drogach krajowych, powiatowych, gminnych

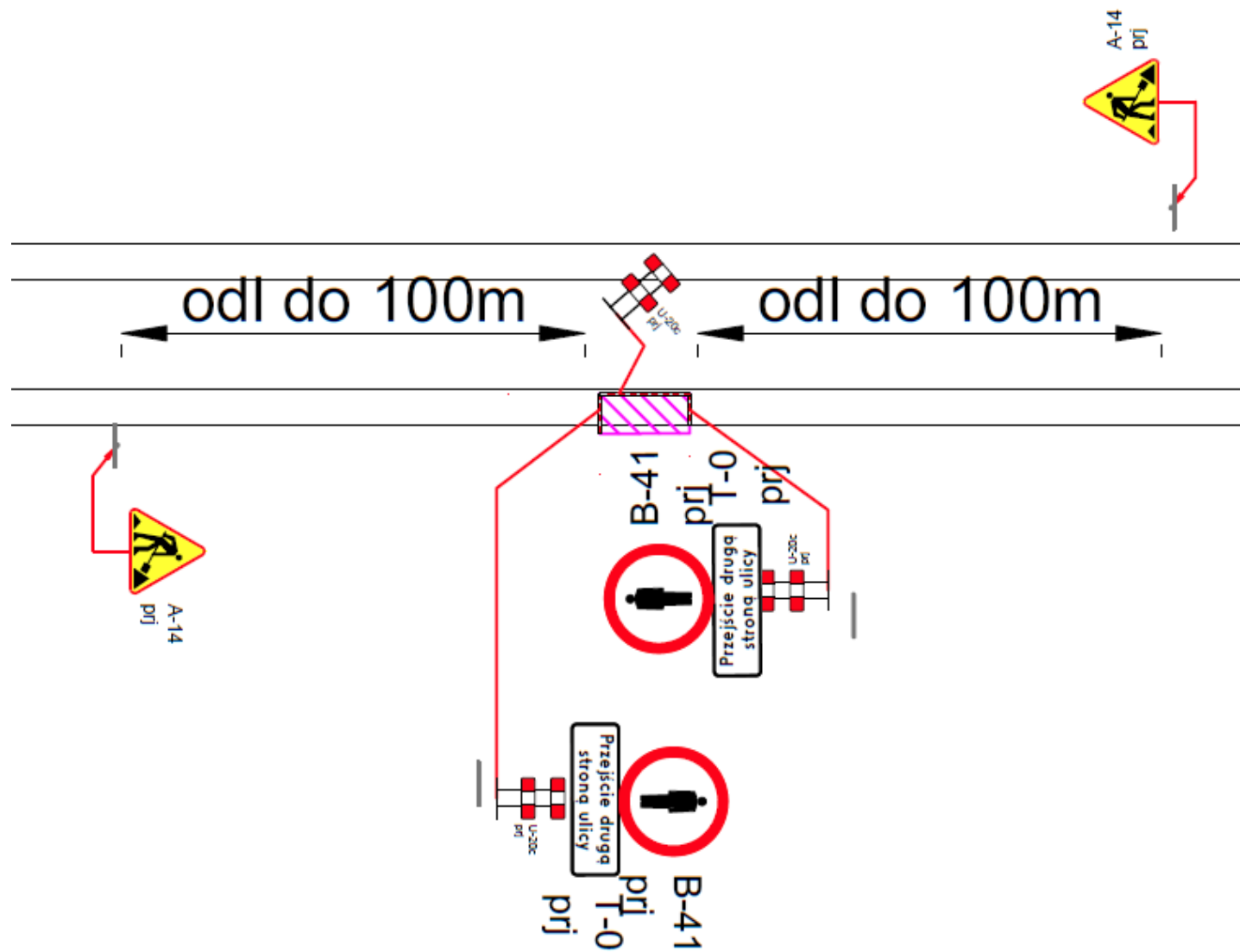
# Model zabudowy słupka

1. Klasycznie wkopać
2. Stojak dla nawierzchni asfaltowych albo nowej kostki – na dole obciążenie z worków z piaskiem albo opony
3. Druga rurka na trytkach do obecnej rurki, o ile max 3 znaki będą na konstrukcji

# Schematy na czas robót

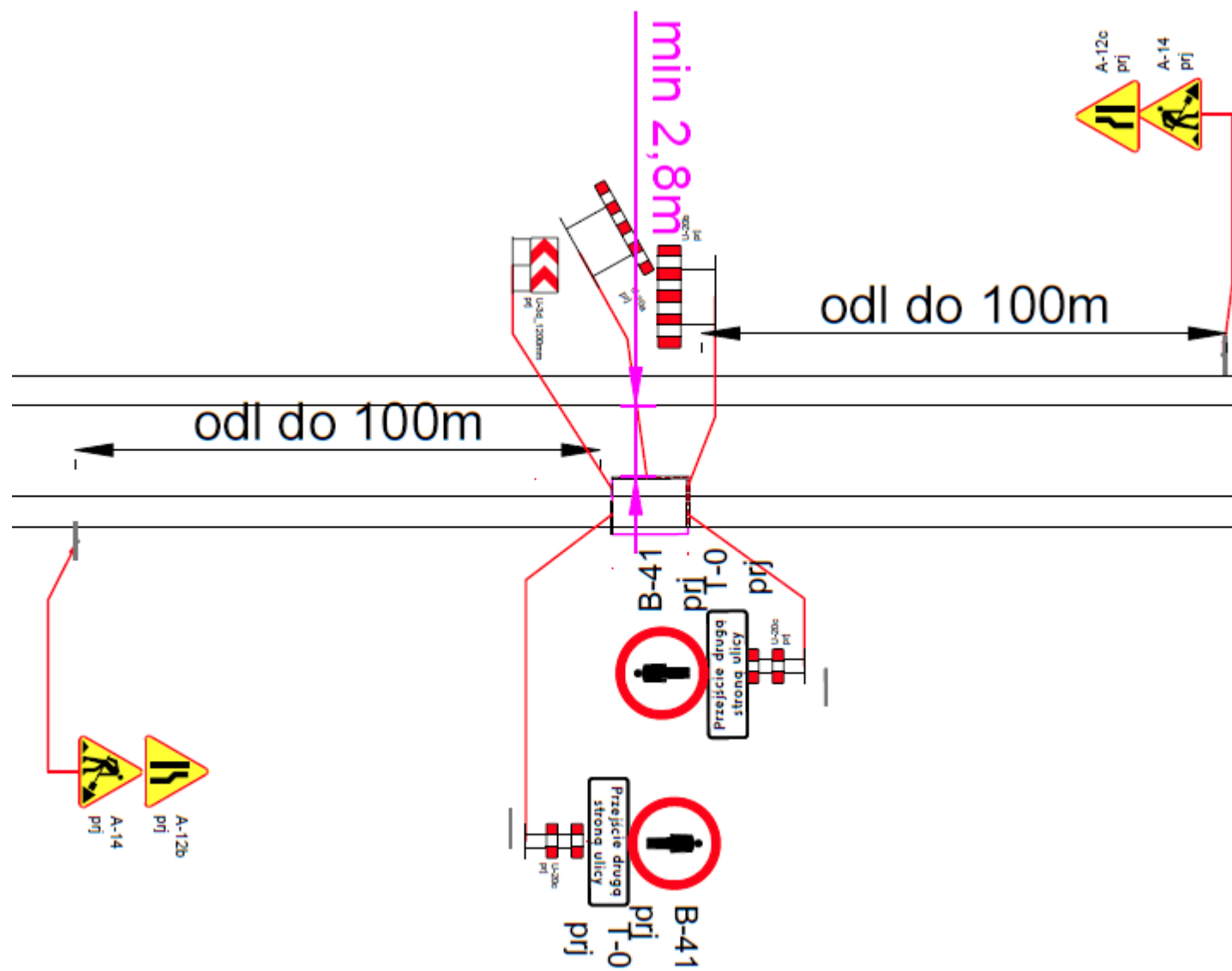


# Schematy na czas robót

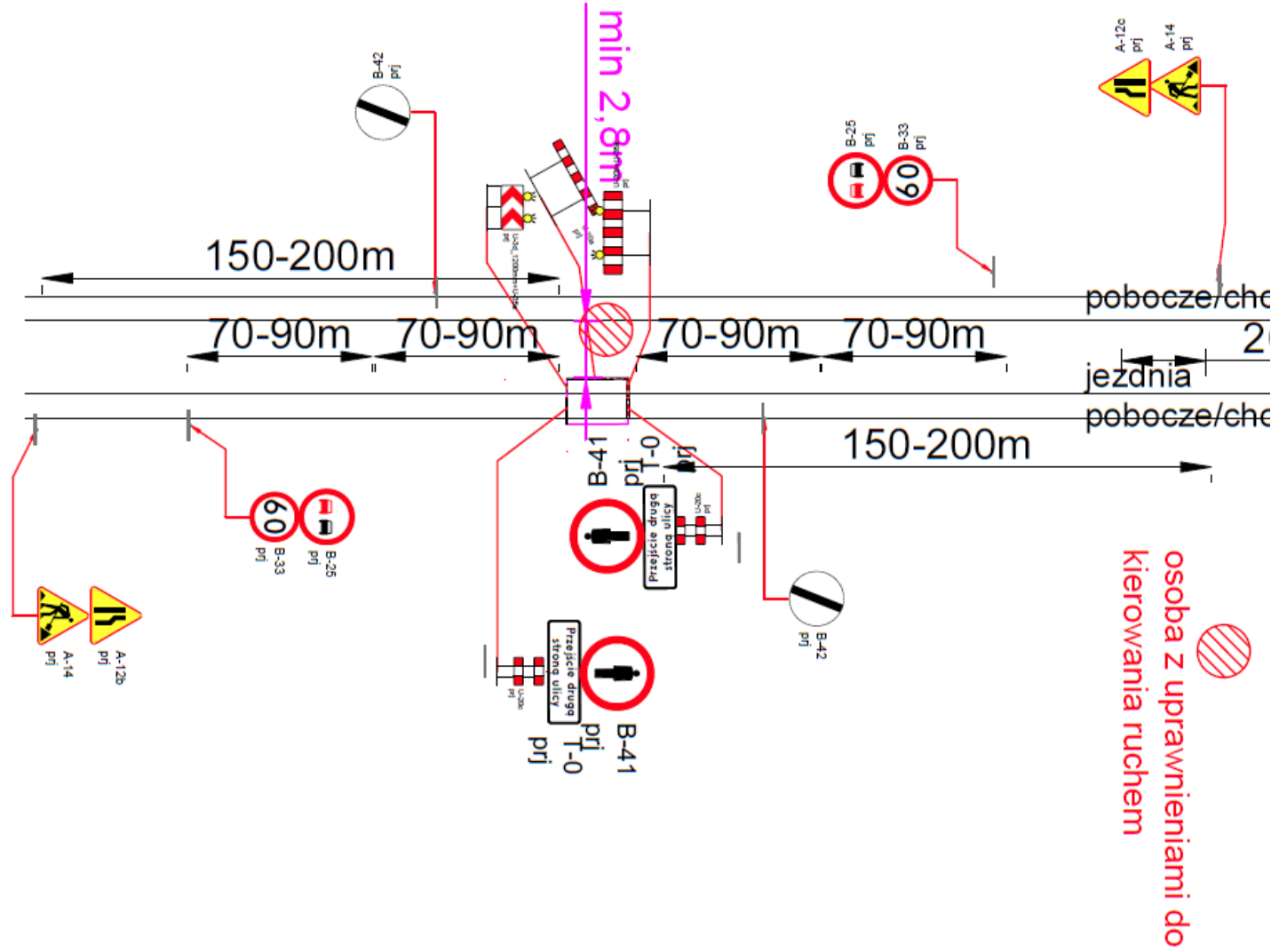




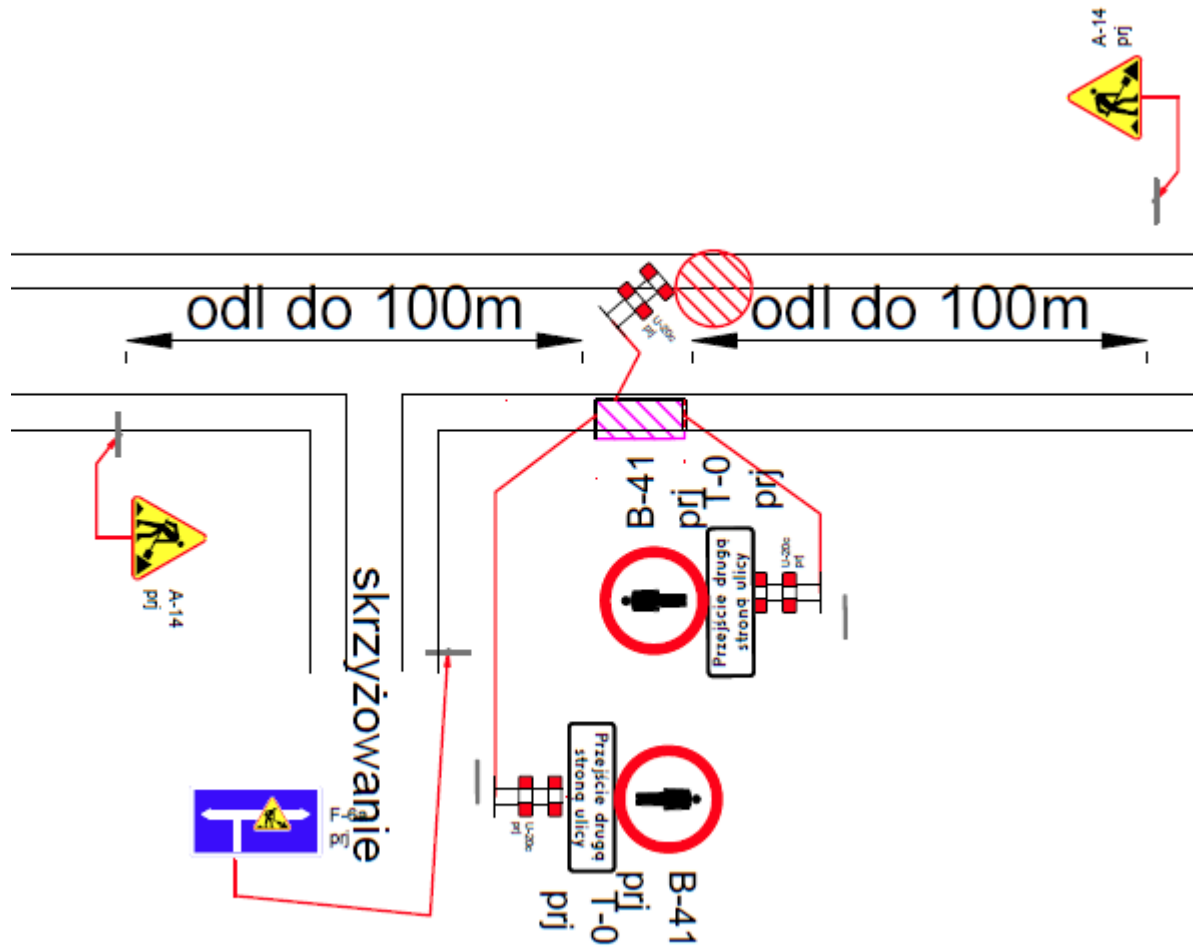
# Schematy na czas robót



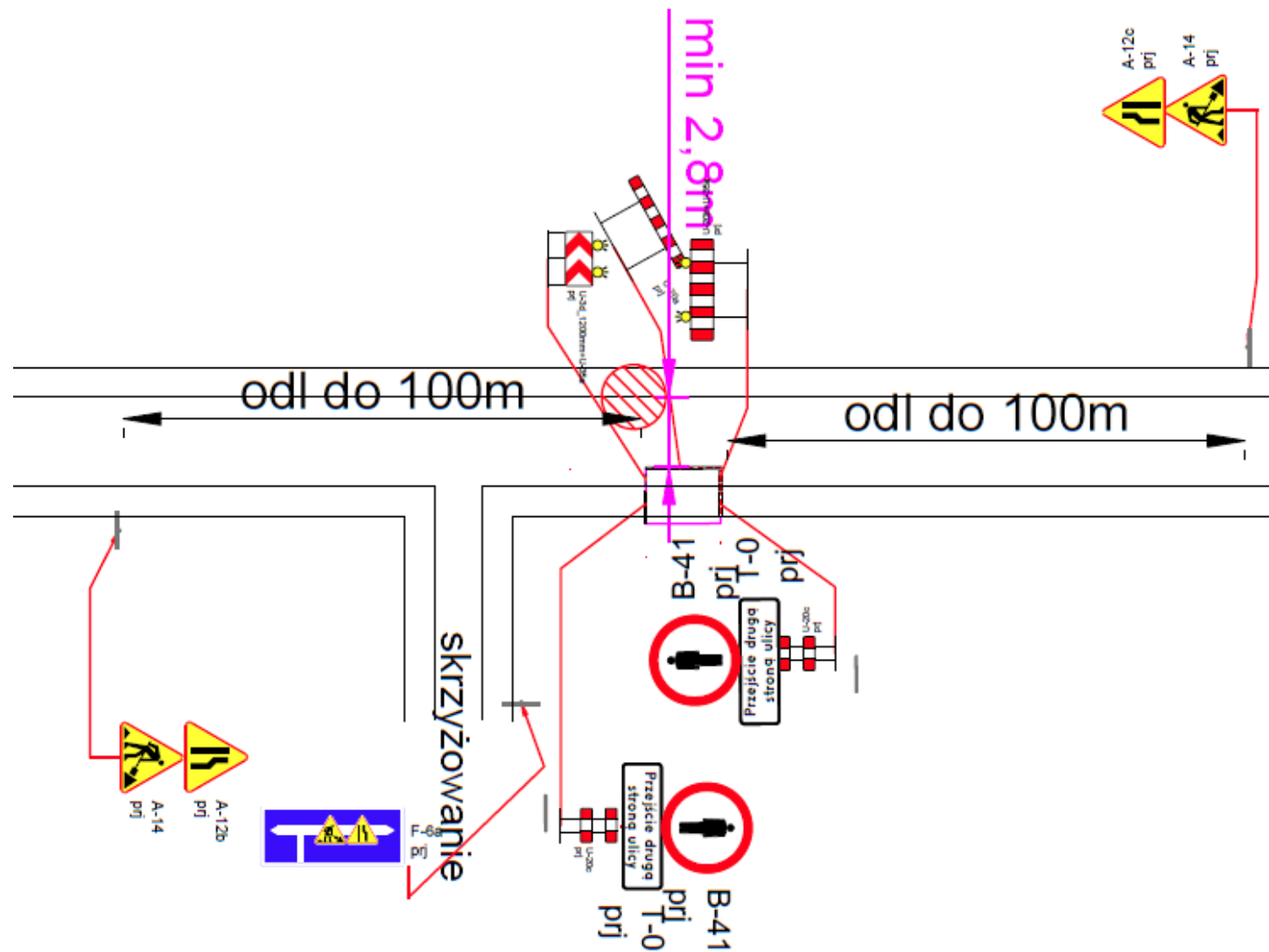
# Schematy na czas robót



# Schematy na czas robót



# Schematy na czas robót



# Schematy na czas robót

