



**INSTYTUT BADAWCZY
DRÓG I MOSTÓW**
ROAD AND BRIDGE
RESEARCH INSTITUTE

DROGI SAMORZĄDOWE W POLSCE OD STRUKTURY SIECI DO AKTYWNOŚCI

INWESTYCYJNEJ

**ANALIZA ZMIAN W LATACH 2003-2024 ORAZ AKTYWNOŚĆ INWESTYCYJNA W
2024 ROKU**

dr inż. Marcin Świłała
dr hab. inż. Janusz Bohatkiewicz, prof.
IBDiM



W POLSCE DROGI SAMORZĄDOWE STANOWIĄ PODSTAWĘ LOKALNEGO I REGIONALNEGO SYSTEMU TRANSPORTOWEGO, ZAPEWNIAJĄC OBSŁUGĘ „PIERWSZEJ I OSTATNIEJ MILI”, CODZIENNĄ MOBILNOŚĆ MIESZKAŃCÓW ORAZ POWIĄZANIA Z SIECIĄ DRÓG KRAJOWYCH, A TYM SAMYM WPŁYWAJĄC NA SPÓJNOŚĆ PRZESTRZENNĄ I ODPORNOŚĆ CAŁEGO SYSTEMU TRANSPORTOWEGO.

CEL I ZAKRES BADANIA

JAK ZMIENIAŁA SIĘ BAZA INFRASTRUKTURALNA, NA KTÓREJ DZIŚ REALIZOWANE SĄ INWESTYCJE?

JAK I GDZIE SAMORZĄDY INWESTUJĄ W RAMACH TEJ STRUKTURY?

JAK ZRÓŻNICOWANA JEST SKALA INWESTYCJI DROGOWYCH POMIĘDZY WOJEWÓDZTWAMI W POLSCE?

ŹRÓDŁA DANYCH

- DANE Z SERWISU ANALITYCZNEGO PRESSINFO.PL: 10 397 POSTĘPOWAŃ PRZETARGOWYCH
- POSTĘPOWANIA OGŁOSZONE I ROZSTRZYGNIĘTE W 2024 R.
- ZAKRES INFORMACJI: RODZAJ ZADANIA, LOKALIZACJA, WARTOŚĆ, OPIS PRZEDMIOTU ZAMÓWIENIA

INWESTYCJE NA DROGACH SAMORZĄDOWYCH

JAK ZMIENIAŁA SIĘ BAZA INFRASTRUKTURALNA, NA KTÓREJ DZIŚ REALIZOWANE SĄ INWESTYCJE?



STRUKTURA SIECI DROGOWEJ W POLSCE

WYSZCZEGÓLNIENIE	2003	2024	2024-2003	ZMIANA %
DROGI KRAJOWE	18 252,9	19 444,2	1 191,3	+6,53
DROGI WOJEWÓDZKIE	28 402,8	29 561,4	1 158,6	+4,08
DROGI POWIATOWE	128 641,5	124 178,4	-4 463,1	-3,47
DROGI GMINNE	201 991,7	248 006,6	46 014,9	+22,78
OGÓŁEM	377 288,9	421 190,6	43 901,7	+11,64

ROK:

DROGI KRAJOWE	18 252,9
DROGI WOJEWÓDZKIE	28 402,8
DROGI POWIATOWE	128 641,5
DROGI GMINNE	201 991,7
OGÓŁEM	377 288,9

INWESTYCJE NA DROGACH SAMORZĄDOWYCH

JAK ZMIENIAŁA SIĘ BAZA INFRASTRUKTURALNA, NA KTÓREJ DZIŚ REALIZOWANE SĄ INWESTYCJE?



STRUKTURA SIECI DROGOWEJ W POLSCE

WYSZCZEGÓLNIENIE	2003	2024	2024-2003	ZMIANA %
DROGI KRAJOWE	18 252,9	19 444,2	1 191,3	+6,53
DROGI WOJEWÓDZKIE	28 402,8	29 561,4	1 158,6	+4,08
DROGI POWIATOWE	128 641,5	124 178,4	-4 463,1	-3,47
DROGI GMINNE	201 991,7	248 006,6	46 014,9	+22,78
OGÓŁEM	377 288,9	421 190,6	43 901,7	+11,64

ROK:

DROGI KRAJOWE	18 368,1
DROGI WOJEWÓDZKIE	28 444,4
DROGI POWIATOWE	128 870,1
DROGI GMINNE	203 772,9
OGÓŁEM	379 455,5

INWESTYCJE NA DROGACH SAMORZĄDOWYCH

JAK ZMIENIAŁA SIĘ BAZA INFRASTRUKTURALNA, NA KTÓREJ DZIŚ REALIZOWANE SĄ INWESTYCJE?



STRUKTURA SIECI DROGOWEJ W POLSCE

WYSZCZEGÓLNIENIE	2003	2024	2024-2003	ZMIANA %
DROGI KRAJOWE	18 252,9	19 444,2	1 191,3	+6,53
DROGI WOJEWÓDZKIE	28 402,8	29 561,4	1 158,6	+4,08
DROGI POWIATOWE	128 641,5	124 178,4	-4 463,1	-3,47
DROGI GMINNE	201 991,7	248 006,6	46 014,9	+22,78
OGÓŁEM	377 288,9	421 190,6	43 901,7	+11,64

ROK:

DROGI KRAJOWE	18 287,3
DROGI WOJEWÓDZKIE	28 476,3
DROGI POWIATOWE	128 328,2
DROGI GMINNE	206 371,0
OGÓŁEM	381 462,8

INWESTYCJE NA DROGACH SAMORZĄDOWYCH

JAK ZMIENIAŁA SIĘ BAZA INFRASTRUKTURALNA, NA KTÓREJ DZIŚ REALIZOWANE SĄ INWESTYCJE?



STRUKTURA SIECI DROGOWEJ W POLSCE

WYSZCZEGÓLNIENIE	2003	2024	2024-2003	ZMIANA %
DROGI KRAJOWE	18 252,9	19 444,2	1 191,3	+6,53
DROGI WOJEWÓDZKIE	28 402,8	29 561,4	1 158,6	+4,08
DROGI POWIATOWE	128 641,5	124 178,4	-4 463,1	-3,47
DROGI GMINNE	201 991,7	248 006,6	46 014,9	+22,78
OGÓŁEM	377 288,9	421 190,6	43 901,7	+11,64

ROK:

DROGI KRAJOWE	18 439,2
DROGI WOJEWÓDZKIE	28 503,6
DROGI POWIATOWE	127 721,8
DROGI GMINNE	207 950,8
OGÓŁEM	382 615,4

INWESTYCJE NA DROGACH SAMORZĄDOWYCH

JAK ZMIENIAŁA SIĘ BAZA INFRASTRUKTURALNA, NA KTÓREJ DZIŚ REALIZOWANE SĄ INWESTYCJE?



STRUKTURA SIECI DROGOWEJ W POLSCE

WYSZCZEGÓLNIENIE	2003	2024	2024-2003	ZMIANA %
DROGI KRAJOWE	18 252,9	19 444,2	1 191,3	+6,53
DROGI WOJEWÓDZKIE	28 402,8	29 561,4	1 158,6	+4,08
DROGI POWIATOWE	128 641,5	124 178,4	-4 463,1	-3,47
DROGI GMINNE	201 991,7	248 006,6	46 014,9	+22,78
OGÓŁEM	377 288,9	421 190,6	43 901,7	+11,64

ROK:

DROGI KRAJOWE	18 546,2
DROGI WOJEWÓDZKIE	28 517,8
DROGI POWIATOWE	127 296,6
DROGI GMINNE	208 692,5
OGÓŁEM	383 053,1

INWESTYCJE NA DROGACH SAMORZĄDOWYCH

JAK ZMIENIAŁA SIĘ BAZA INFRASTRUKTURALNA, NA KTÓREJ DZIŚ REALIZOWANE SĄ INWESTYCJE?



STRUKTURA SIECI DROGOWEJ W POLSCE

WYSZCZEGÓLNIENIE	2003	2024	2024-2003	ZMIANA %
DROGI KRAJOWE	18 252,9	19 444,2	1 191,3	+6,53
DROGI WOJEWÓDZKIE	28 402,8	29 561,4	1 158,6	+4,08
DROGI POWIATOWE	128 641,5	124 178,4	-4 463,1	-3,47
DROGI GMINNE	201 991,7	248 006,6	46 014,9	+22,78
OGÓŁEM	377 288,9	421 190,6	43 901,7	+11,64

ROK:

DROGI KRAJOWE	18 520,4
DROGI WOJEWÓDZKIE	28 535,8
DROGI POWIATOWE	126 923,7
DROGI GMINNE	209 333,3
OGÓŁEM	383 313,2

INWESTYCJE NA DROGACH SAMORZĄDOWYCH

JAK ZMIENIAŁA SIĘ BAZA INFRASTRUKTURALNA, NA KTÓREJ DZIŚ REALIZOWANE SĄ INWESTYCJE?



STRUKTURA SIECI DROGOWEJ W POLSCE

WYSZCZEGÓLNIENIE	2003	2024	2024-2003	ZMIANA %
DROGI KRAJOWE	18 252,9	19 444,2	1 191,3	+6,53
DROGI WOJEWÓDZKIE	28 402,8	29 561,4	1 158,6	+4,08
DROGI POWIATOWE	128 641,5	124 178,4	-4 463,1	-3,47
DROGI GMINNE	201 991,7	248 006,6	46 014,9	+22,78
OGÓŁEM	377 288,9	421 190,6	43 901,7	+11,64

ROK:

DROGI KRAJOWE	18 578,7
DROGI WOJEWÓDZKIE	28 465,8
DROGI POWIATOWE	126 599,2
DROGI GMINNE	211 186,3
OGÓŁEM	384 830,0

INWESTYCJE NA DROGACH SAMORZĄDOWYCH

JAK ZMIENIAŁA SIĘ BAZA INFRASTRUKTURALNA, NA KTÓREJ DZIŚ REALIZOWANE SĄ INWESTYCJE?



STRUKTURA SIECI DROGOWEJ W POLSCE

WYSZCZEGÓLNIENIE	2003	2024	2024-2003	ZMIANA %
DROGI KRAJOWE	18 252,9	19 444,2	1 191,3	+6,53
DROGI WOJEWÓDZKIE	28 402,8	29 561,4	1 158,6	+4,08
DROGI POWIATOWE	128 641,5	124 178,4	-4 463,1	-3,47
DROGI GMINNE	201 991,7	248 006,6	46 014,9	+22,78
OGÓŁEM	377 288,9	421 190,6	43 901,7	+11,64

ROK:

DROGI KRAJOWE	18 607,9
DROGI WOJEWÓDZKIE	28 461,1
DROGI POWIATOWE	126 172,7
DROGI GMINNE	232 880,4
OGÓŁEM	406 122,1

INWESTYCJE NA DROGACH SAMORZĄDOWYCH

JAK ZMIENIAŁA SIĘ BAZA INFRASTRUKTURALNA, NA KTÓREJ DZIŚ REALIZOWANE SĄ INWESTYCJE?



STRUKTURA SIECI DROGOWEJ W POLSCE

WYSZCZEGÓLNIENIE	2003	2024	2024-2003	ZMIANA %
DROGI KRAJOWE	18 252,9	19 444,2	1 191,3	+6,53
DROGI WOJEWÓDZKIE	28 402,8	29 561,4	1 158,6	+4,08
DROGI POWIATOWE	128 641,5	124 178,4	-4 463,1	-3,47
DROGI GMINNE	201 991,7	248 006,6	46 014,9	+22,78
OGÓŁEM	377 288,9	421 190,6	43 901,7	+11,64

ROK:

DROGI KRAJOWE	18 801,1
DROGI WOJEWÓDZKIE	28 475,8
DROGI POWIATOWE	127 743,2
DROGI GMINNE	237 243,6
OGÓŁEM	412 263,7

INWESTYCJE NA DROGACH SAMORZĄDOWYCH

JAK ZMIENIAŁA SIĘ BAZA INFRASTRUKTURALNA, NA KTÓREJ DZIŚ REALIZOWANE SĄ INWESTYCJE?



STRUKTURA SIECI DROGOWEJ W POLSCE

WYSZCZEGÓLNIENIE	2003	2024	2024-2003	ZMIANA %
DROGI KRAJOWE	18 252,9	19 444,2	1 191,3	+6,53
DROGI WOJEWÓDZKIE	28 402,8	29 561,4	1 158,6	+4,08
DROGI POWIATOWE	128 641,5	124 178,4	-4 463,1	-3,47
DROGI GMINNE	201 991,7	248 006,6	46 014,9	+22,78
OGÓŁEM	377 288,9	421 190,6	43 901,7	+11,64

ROK:

DROGI KRAJOWE	19 182,1
DROGI WOJEWÓDZKIE	28 422,6
DROGI POWIATOWE	125 779,2
DROGI GMINNE	238 651,2
OGÓŁEM	412 035,1

INWESTYCJE NA DROGACH SAMORZĄDOWYCH

JAK ZMIENIAŁA SIĘ BAZA INFRASTRUKTURALNA, NA KTÓREJ DZIŚ REALIZOWANE SĄ INWESTYCJE?



STRUKTURA SIECI DROGOWEJ W POLSCE

WYSZCZEGÓLNIENIE	2003	2024	2024-2003	ZMIANA %
DROGI KRAJOWE	18 252,9	19 444,2	1 191,3	+6,53
DROGI WOJEWÓDZKIE	28 402,8	29 561,4	1 158,6	+4,08
DROGI POWIATOWE	128 641,5	124 178,4	-4 463,1	-3,47
DROGI GMINNE	201 991,7	248 006,6	46 014,9	+22,78
OGÓŁEM	377 288,9	421 190,6	43 901,7	+11,64

ROK:

DROGI KRAJOWE	19 295,8
DROGI WOJEWÓDZKIE	28 479,5
DROGI POWIATOWE	125 307,5
DROGI GMINNE	240 447,0
OGÓŁEM	413 529,8

INWESTYCJE NA DROGACH SAMORZĄDOWYCH

JAK ZMIENIAŁA SIĘ BAZA INFRASTRUKTURALNA, NA KTÓREJ DZIŚ REALIZOWANE SĄ INWESTYCJE?



STRUKTURA SIECI DROGOWEJ W POLSCE

WYSZCZEGÓLNIENIE	2003	2024	2024-2003	ZMIANA %
DROGI KRAJOWE	18 252,9	19 444,2	1 191,3	+6,53
DROGI WOJEWÓDZKIE	28 402,8	29 561,4	1 158,6	+4,08
DROGI POWIATOWE	128 641,5	124 178,4	-4 463,1	-3,47
DROGI GMINNE	201 991,7	248 006,6	46 014,9	+22,78
OGÓŁEM	377 288,9	421 190,6	43 901,7	+11,64

ROK:

DROGI KRAJOWE	19 293,4
DROGI WOJEWÓDZKIE	28 593,1
DROGI POWIATOWE	125 329,5
DROGI GMINNE	243 810,0
OGÓŁEM	417 026,0

INWESTYCJE NA DROGACH SAMORZĄDOWYCH

JAK ZMIENIAŁA SIĘ BAZA INFRASTRUKTURALNA, NA KTÓREJ DZIŚ REALIZOWANE SĄ INWESTYCJE?



STRUKTURA SIECI DROGOWEJ W POLSCE

WYSZCZEGÓLNIENIE	2003	2024	2024-2003	ZMIANA %
DROGI KRAJOWE	18 252,9	19 444,2	1 191,3	+6,53
DROGI WOJEWÓDZKIE	28 402,8	29 561,4	1 158,6	+4,08
DROGI POWIATOWE	128 641,5	124 178,4	-4 463,1	-3,47
DROGI GMINNE	201 991,7	248 006,6	46 014,9	+22,78
OGÓŁEM	377 288,9	421 190,6	43 901,7	+11,64

ROK:

DROGI KRAJOWE	19 292,8
DROGI WOJEWÓDZKIE	29 108,6
DROGI POWIATOWE	125 092,3
DROGI GMINNE	246 142,7
OGÓŁEM	419 636,4

INWESTYCJE NA DROGACH SAMORZĄDOWYCH

JAK ZMIENIAŁA SIĘ BAZA INFRASTRUKTURALNA, NA KTÓREJ DZIŚ REALIZOWANE SĄ INWESTYCJE?



STRUKTURA SIECI DROGOWEJ W POLSCE

WYSZCZEGÓLNIENIE	2003	2024	2024-2003	ZMIANA %
DROGI KRAJOWE	18 252,9	19 444,2	1 191,3	+6,53
DROGI WOJEWÓDZKIE	28 402,8	29 561,4	1 158,6	+4,08
DROGI POWIATOWE	128 641,5	124 178,4	-4 463,1	-3,47
DROGI GMINNE	201 991,7	248 006,6	46 014,9	+22,78
OGÓŁEM	377 288,9	421 190,6	43 901,7	+11,64

ROK:

DROGI KRAJOWE	19 388,1
DROGI WOJEWÓDZKIE	28 920,4
DROGI POWIATOWE	124 944,6
DROGI GMINNE	246 983,0
OGÓŁEM	420 236,1

INWESTYCJE NA DROGACH SAMORZĄDOWYCH

JAK ZMIENIAŁA SIĘ BAZA INFRASTRUKTURALNA, NA KTÓREJ DZIŚ REALIZOWANE SĄ INWESTYCJE?



STRUKTURA SIECI DROGOWEJ W POLSCE

WYSZCZEGÓLNIENIE	2003	2024	2024-2003	ZMIANA %
DROGI KRAJOWE	18 252,9	19 444,2	1 191,3	+6,53
DROGI WOJEWÓDZKIE	28 402,8	29 561,4	1 158,6	+4,08
DROGI POWIATOWE	128 641,5	124 178,4	-4 463,1	-3,47
DROGI GMINNE	201 991,7	248 006,6	46 014,9	+22,78
OGÓŁEM	377 288,9	421 190,6	43 901,7	+11,64

ROK:

DROGI KRAJOWE	19 410,2
DROGI WOJEWÓDZKIE	29 083,4
DROGI POWIATOWE	124 673,4
DROGI GMINNE	249 135,8
OGÓŁEM	422 302,8

INWESTYCJE NA DROGACH SAMORZĄDOWYCH

JAK ZMIENIAŁA SIĘ BAZA INFRASTRUKTURALNA, NA KTÓREJ DZIŚ REALIZOWANE SĄ INWESTYCJE?



STRUKTURA SIECI DROGOWEJ W POLSCE

WYSZCZEGÓLNIENIE	2003	2024	2024-2003	ZMIANA %
DROGI KRAJOWE	18 252,9	19 444,2	1 191,3	+6,53
DROGI WOJEWÓDZKIE	28 402,8	29 561,4	1 158,6	+4,08
DROGI POWIATOWE	128 641,5	124 178,4	-4 463,1	-3,47
DROGI GMINNE	201 991,7	248 006,6	46 014,9	+22,78
OGÓŁEM	377 288,9	421 190,6	43 901,7	+11,64

ROK:

DROGI KRAJOWE	19 403,1
DROGI WOJEWÓDZKIE	28 924,4
DROGI POWIATOWE	124 572,4
DROGI GMINNE	251 664,0
OGÓŁEM	424 563,9

INWESTYCJE NA DROGACH SAMORZĄDOWYCH

JAK ZMIENIAŁA SIĘ BAZA INFRASTRUKTURALNA, NA KTÓREJ DZIŚ REALIZOWANE SĄ INWESTYCJE?



STRUKTURA SIECI DROGOWEJ W POLSCE

WYSZCZEGÓLNIENIE	2003	2024	2024-2003	ZMIANA %
DROGI KRAJOWE	18 252,9	19 444,2	1 191,3	+6,53
DROGI WOJEWÓDZKIE	28 402,8	29 561,4	1 158,6	+4,08
DROGI POWIATOWE	128 641,5	124 178,4	-4 463,1	-3,47
DROGI GMINNE	201 991,7	248 006,6	46 014,9	+22,78
OGÓŁEM	377 288,9	421 190,6	43 901,7	+11,64

ROK:

DROGI KRAJOWE	19 450,8
DROGI WOJEWÓDZKIE	29 336,0
DROGI POWIATOWE	124 338,7
DROGI GMINNE	251 789,3
OGÓŁEM	424 914,8

INWESTYCJE NA DROGACH SAMORZĄDOWYCH

JAK ZMIENIAŁA SIĘ BAZA INFRASTRUKTURALNA, NA KTÓREJ DZIŚ REALIZOWANE SĄ INWESTYCJE?



STRUKTURA SIECI DROGOWEJ W POLSCE

WYSZCZEGÓLNIENIE	2003	2024	2024-2003	ZMIANA %
DROGI KRAJOWE	18 252,9	19 444,2	1 191,3	+6,53
DROGI WOJEWÓDZKIE	28 402,8	29 561,4	1 158,6	+4,08
DROGI POWIATOWE	128 641,5	124 178,4	-4 463,1	-3,47
DROGI GMINNE	201 991,7	248 006,6	46 014,9	+22,78
OGÓŁEM	377 288,9	421 190,6	43 901,7	+11,64

ROK:

DROGI KRAJOWE	19 477,4
DROGI WOJEWÓDZKIE	29 164,2
DROGI POWIATOWE	124 421,8
DROGI GMINNE	257 203,9
OGÓŁEM	430 267,3

INWESTYCJE NA DROGACH SAMORZĄDOWYCH

JAK ZMIENIAŁA SIĘ BAZA INFRASTRUKTURALNA, NA KTÓREJ DZIŚ REALIZOWANE SĄ INWESTYCJE?



STRUKTURA SIECI DROGOWEJ W POLSCE

WYSZCZEGÓLNIENIE	2003	2024	2024-2003	ZMIANA %
DROGI KRAJOWE	18 252,9	19 444,2	1 191,3	+6,53
DROGI WOJEWÓDZKIE	28 402,8	29 561,4	1 158,6	+4,08
DROGI POWIATOWE	128 641,5	124 178,4	-4 463,1	-3,47
DROGI GMINNE	201 991,7	248 006,6	46 014,9	+22,78
OGÓŁEM	377 288,9	421 190,6	43 901,7	+11,64

ROK:

DROGI KRAJOWE	19 498,1
DROGI WOJEWÓDZKIE	29 382,6
DROGI POWIATOWE	124 399,0
DROGI GMINNE	256 535,9
OGÓŁEM	429 815,6

INWESTYCJE NA DROGACH SAMORZĄDOWYCH

JAK ZMIENIAŁA SIĘ BAZA INFRASTRUKTURALNA, NA KTÓREJ DZIŚ REALIZOWANE SĄ INWESTYCJE?



STRUKTURA SIECI DROGOWEJ W POLSCE

WYSZCZEGÓLNIENIE	2003	2024	2024-2003	ZMIANA %
DROGI KRAJOWE	18 252,9	19 444,2	1 191,3	+6,53
DROGI WOJEWÓDZKIE	28 402,8	29 561,4	1 158,6	+4,08
DROGI POWIATOWE	128 641,5	124 178,4	-4 463,1	-3,47
DROGI GMINNE	201 991,7	248 006,6	46 014,9	+22,78
OGÓŁEM	377 288,9	421 190,6	43 901,7	+11,64

ROK:

DROGI KRAJOWE	19 459,5
DROGI WOJEWÓDZKIE	29 597,4
DROGI POWIATOWE	124 210,5
DROGI GMINNE	254 312,9
OGÓŁEM	427 580,3

INWESTYCJE NA DROGACH SAMORZĄDOWYCH

JAK ZMIENIAŁA SIĘ BAZA INFRASTRUKTURALNA, NA KTÓREJ DZIŚ REALIZOWANE SĄ INWESTYCJE?



STRUKTURA SIECI DROGOWEJ W POLSCE

WYSZCZEGÓLNIENIE	2003	2024	2024-2003	ZMIANA %
DROGI KRAJOWE	18 252,9	19 444,2	1 191,3	+6,53
DROGI WOJEWÓDZKIE	28 402,8	29 561,4	1 158,6	+4,08
DROGI POWIATOWE	128 641,5	124 178,4	-4 463,1	-3,47
DROGI GMINNE	201 991,7	248 006,6	46 014,9	+22,78
OGÓŁEM	377 288,9	421 190,6	43 901,7	+11,64

ROK:

DROGI KRAJOWE	19 472,9
DROGI WOJEWÓDZKIE	29 537,5
DROGI POWIATOWE	124 270,9
DROGI GMINNE	255 080,9
OGÓŁEM	428 362,2

INWESTYCJE NA DROGACH SAMORZĄDOWYCH

JAK ZMIENIAŁA SIĘ BAZA INFRASTRUKTURALNA, NA KTÓREJ DZIŚ REALIZOWANE SĄ INWESTYCJE?



STRUKTURA SIECI DROGOWEJ W POLSCE

WYSZCZEGÓLNIENIE	2003	2024	2024-2003	ZMIANA %
DROGI KRAJOWE	18 252,9	19 444,2	1 191,3	+6,53
DROGI WOJEWÓDZKIE	28 402,8	29 561,4	1 158,6	+4,08
DROGI POWIATOWE	128 641,5	124 178,4	-4 463,1	-3,47
DROGI GMINNE	201 991,7	248 006,6	46 014,9	+22,78
OGÓŁEM	377 288,9	421 190,6	43 901,7	+11,64

ROK:

DROGI KRAJOWE	19 444,2
DROGI WOJEWÓDZKIE	29 561,4
DROGI POWIATOWE	124 178,4
DROGI GMINNE	248 006,6
OGÓŁEM	421 190,6

INWESTYCJE NA DROGACH SAMORZĄDOWYCH

JAK ZMIENIAŁA SIĘ BAZA INFRASTRUKTURALNA, NA KTÓREJ DZIŚ REALIZOWANE SĄ INWESTYCJE?



STRUKTURA SIECI DROGOWEJ W POLSCE

WYSZCZEGÓLNIENIE	2003	2024	2024-2003	ZMIANA %
DROGI KRAJOWE	18 252,9	19 444,2	1 191,3	+6,53
DROGI WOJEWÓDZKIE	28 402,8	29 561,4	1 158,6	+4,08
DROGI POWIATOWE	128 641,5	124 178,4	-4 463,1	-3,47
DROGI GMINNE	201 991,7	248 006,6	46 014,9	+22,78
OGÓŁEM	377 288,9	421 190,6	43 901,7	+11,64

ROK:

DROGI KRAJOWE	19 444,2	4,62%
DROGI WOJEWÓDZKIE	29 561,4	7,02%
DROGI POWIATOWE	124 178,4	29,49%
DROGI GMINNE	248 006,6	58,87%
OGÓŁEM	421 190,6	100,00%

INWESTYCJE NA DROGACH SAMORZĄDOWYCH

JAK ZMIENIAŁA SIĘ BAZA INFRASTRUKTURALNA, NA KTÓREJ DZIŚ REALIZOWANE SĄ INWESTYCJE?



STRUKTURA SIECI DROGOWEJ W POI SCF

WYSZCZEGÓLNIENIE	2003	2024	2024-2003	ZMIANA %
DROGI KRAJOWE	18 252,9	19 444,2	1 191,3	+6,53
DROGI WOJEWÓDZKIE	28 402,8	29 561,4	1 158,6	+4,08
DROGI POWIATOWE	128 641,5	124 178,4	-4 463,1	-3,47
DROGI GMINNE	201 991,7	248 006,6	46 014,9	+22,78
OGÓŁEM	377 288,9	421 190,6	43 901,7	+11,64

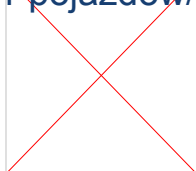
KORELACJA DŁUGOŚCI SIECI DROGOWEJ Z OBCIĄŻENIEM TRANSPORTEM

WYSZCZEGÓLNIENIE	2003	2024	2024-2003	ZMIANA %	WSPÓŁCZYNNIK KORELACJI (R)
PRZEWOZY ŁADUNKÓW	981 957 000	1 861 777 000	879 820 000	+89,6	+0,92
PRZEWOZY PASAŻERÓW	822 875 000	272 753 000	-550 122 000	-66,9	-0,95
POJAZDY SAMOCHODOWE	15 898 983	30 033 036	14 134 053	+88,9	+0,96

42 pojazdy/km



71 pojazdów/km



2 603 t/km



4 420 t/km



INWESTYCJE NA DROGACH SAMORZĄDOWYCH

JAK ZMIENIAŁA SIĘ BAZA INFRASTRUKTURALNA, NA KTÓREJ DZIŚ REALIZOWANE SĄ INWESTYCJE?



STRUKTURA SIECI DROGOWEJ W WOJEWÓDZTWIE ŚLĄSKIM

WYSZCZEGÓLNIENIE	2003	2024	2024-2003	ZMIANA %	
DROGI KRAJOWE	1 079,7	1 283,2	+203,5	+18,85%	+6,53
DROGI WOJEWÓDZKIE	1 412,7	1 509,8	+97,1	+6,87%	+4,08
DROGI POWIATOWE	6 073,7	6 281,5	+207,8	+3,42%	-3,47
DROGI GMINNE	11 394,0	15 465,1	+4 071,1	+35,74%	+22,78
OGÓŁEM	19 960,1	24 539,6	+4 579,5	+22,94%	+11,64

ROK:

DROGI KRAJOWE	1 079,7
DROGI WOJEWÓDZKIE	1 412,7
DROGI POWIATOWE	6 073,7
DROGI GMINNE	11 394,0
OGÓŁEM	19 960,01

INWESTYCJE NA DROGACH SAMORZĄDOWYCH

JAK ZMIENIAŁA SIĘ BAZA INFRASTRUKTURALNA, NA KTÓREJ DZIŚ REALIZOWANE SĄ INWESTYCJE?



STRUKTURA SIECI DROGOWEJ W WOJEWÓDZTWIE ŚLĄSKIM

WYSZCZEGÓLNIENIE	2003	2024	2024-2003	ZMIANA %	
DROGI KRAJOWE	1 079,7	1 283,2	+203,5	+18,85%	+6,53
DROGI WOJEWÓDZKIE	1 412,7	1 509,8	+97,1	+6,87%	+4,08
DROGI POWIATOWE	6 073,7	6 281,5	+207,8	+3,42%	-3,47
DROGI GMINNE	11 394,0	15 465,1	+4 071,1	+35,74%	+22,78
OGÓŁEM	19 960,1	24 539,6	+4 579,5	+22,94%	+11,64

ROK:

DROGI KRAJOWE	1 101,70
DROGI WOJEWÓDZKIE	1 408,20
DROGI POWIATOWE	6 074,40
DROGI GMINNE	11 611,00
OGÓŁEM	20 195,30

INWESTYCJE NA DROGACH SAMORZĄDOWYCH

JAK ZMIENIAŁA SIĘ BAZA INFRASTRUKTURALNA, NA KTÓREJ DZIŚ REALIZOWANE SĄ INWESTYCJE?



STRUKTURA SIECI DROGOWEJ W WOJEWÓDZTWIE ŚLĄSKIM

WYSZCZEGÓLNIENIE	2003	2024	2024-2003	ZMIANA %	
DROGI KRAJOWE	1 079,7	1 283,2	+203,5	+18,85%	+6,53
DROGI WOJEWÓDZKIE	1 412,7	1 509,8	+97,1	+6,87%	+4,08
DROGI POWIATOWE	6 073,7	6 281,5	+207,8	+3,42%	-3,47
DROGI GMINNE	11 394,0	15 465,1	+4 071,1	+35,74%	+22,78
OGÓŁEM	19 960,1	24 539,6	+4 579,5	+22,94%	+11,64

ROK:

DROGI KRAJOWE	1 116,20
DROGI WOJEWÓDZKIE	1 418,60
DROGI POWIATOWE	6 071,10
DROGI GMINNE	11 577,20
OGÓŁEM	20 183,10

INWESTYCJE NA DROGACH SAMORZĄDOWYCH

JAK ZMIENIAŁA SIĘ BAZA INFRASTRUKTURALNA, NA KTÓREJ DZIŚ REALIZOWANE SĄ INWESTYCJE?



STRUKTURA SIECI DROGOWEJ W WOJEWÓDZTWIE ŚLĄSKIM

WYSZCZEGÓLNIENIE	2003	2024	2024-2003	ZMIANA %	
DROGI KRAJOWE	1 079,7	1 283,2	+203,5	+18,85%	+6,53
DROGI WOJEWÓDZKIE	1 412,7	1 509,8	+97,1	+6,87%	+4,08
DROGI POWIATOWE	6 073,7	6 281,5	+207,8	+3,42%	-3,47
DROGI GMINNE	11 394,0	15 465,1	+4 071,1	+35,74%	+22,78
OGÓŁEM	19 960,1	24 539,6	+4 579,5	+22,94%	+11,64

ROK:

DROGI KRAJOWE	1 119,30
DROGI WOJEWÓDZKIE	1 421,40
DROGI POWIATOWE	6 084,10
DROGI GMINNE	11 591,10
OGÓŁEM	20 215,90

INWESTYCJE NA DROGACH SAMORZĄDOWYCH

JAK ZMIENIAŁA SIĘ BAZA INFRASTRUKTURALNA, NA KTÓREJ DZIŚ REALIZOWANE SĄ INWESTYCJE?



STRUKTURA SIECI DROGOWEJ W WOJEWÓDZTWIE ŚLĄSKIM

WYSZCZEGÓLNIENIE	2003	2024	2024-2003	ZMIANA %	
DROGI KRAJOWE	1 079,7	1 283,2	+203,5	+18,85%	+6,53
DROGI WOJEWÓDZKIE	1 412,7	1 509,8	+97,1	+6,87%	+4,08
DROGI POWIATOWE	6 073,7	6 281,5	+207,8	+3,42%	-3,47
DROGI GMINNE	11 394,0	15 465,1	+4 071,1	+35,74%	+22,78
OGÓŁEM	19 960,1	24 539,6	+4 579,5	+22,94%	+11,64

ROK:

DROGI KRAJOWE	1 114,50
DROGI WOJEWÓDZKIE	1 423,40
DROGI POWIATOWE	6 093,20
DROGI GMINNE	11 589,10
OGÓŁEM	20 220,20

INWESTYCJE NA DROGACH SAMORZĄDOWYCH

JAK ZMIENIAŁA SIĘ BAZA INFRASTRUKTURALNA, NA KTÓREJ DZIŚ REALIZOWANE SĄ INWESTYCJE?



STRUKTURA SIECI DROGOWEJ W WOJEWÓDZTWIE ŚLĄSKIM

WYSZCZEGÓLNIENIE	2003	2024	2024-2003	ZMIANA %	
DROGI KRAJOWE	1 079,7	1 283,2	+203,5	+18,85%	+6,53
DROGI WOJEWÓDZKIE	1 412,7	1 509,8	+97,1	+6,87%	+4,08
DROGI POWIATOWE	6 073,7	6 281,5	+207,8	+3,42%	-3,47
DROGI GMINNE	11 394,0	15 465,1	+4 071,1	+35,74%	+22,78
OGÓŁEM	19 960,1	24 539,6	+4 579,5	+22,94%	+11,64

ROK:

DROGI KRAJOWE	1 119,40
DROGI WOJEWÓDZKIE	1 424,80
DROGI POWIATOWE	6 048,40
DROGI GMINNE	15 728,90
OGÓŁEM	24 709,80

INWESTYCJE NA DROGACH SAMORZĄDOWYCH

JAK ZMIENIAŁA SIĘ BAZA INFRASTRUKTURALNA, NA KTÓREJ DZIŚ REALIZOWANE SĄ INWESTYCJE?



STRUKTURA SIECI DROGOWEJ W WOJEWÓDZTWIE ŚLĄSKIM

WYSZCZEGÓLNIENIE	2003	2024	2024-2003	ZMIANA %	
DROGI KRAJOWE	1 079,7	1 283,2	+203,5	+18,85%	+6,53
DROGI WOJEWÓDZKIE	1 412,7	1 509,8	+97,1	+6,87%	+4,08
DROGI POWIATOWE	6 073,7	6 281,5	+207,8	+3,42%	-3,47
DROGI GMINNE	11 394,0	15 465,1	+4 071,1	+35,74%	+22,78
OGÓŁEM	19 960,1	24 539,6	+4 579,5	+22,94%	+11,64

ROK:

DROGI KRAJOWE	1 135,00
DROGI WOJEWÓDZKIE	1 418,00
DROGI POWIATOWE	6 382,90
DROGI GMINNE	16 364,00
OGÓŁEM	25 299,90

INWESTYCJE NA DROGACH SAMORZĄDOWYCH

JAK ZMIENIAŁA SIĘ BAZA INFRASTRUKTURALNA, NA KTÓREJ DZIŚ REALIZOWANE SĄ INWESTYCJE?



STRUKTURA SIECI DROGOWEJ W WOJEWÓDZTWIE ŚLĄSKIM

WYSZCZEGÓLNIENIE	2003	2024	2024-2003	ZMIANA %	
DROGI KRAJOWE	1 079,7	1 283,2	+203,5	+18,85%	+6,53
DROGI WOJEWÓDZKIE	1 412,7	1 509,8	+97,1	+6,87%	+4,08
DROGI POWIATOWE	6 073,7	6 281,5	+207,8	+3,42%	-3,47
DROGI GMINNE	11 394,0	15 465,1	+4 071,1	+35,74%	+22,78
OGÓŁEM	19 960,1	24 539,6	+4 579,5	+22,94%	+11,64

ROK:

DROGI KRAJOWE	1 133,10
DROGI WOJEWÓDZKIE	1 424,20
DROGI POWIATOWE	6 381,50
DROGI GMINNE	16 745,00
OGÓŁEM	25 683,80

INWESTYCJE NA DROGACH SAMORZĄDOWYCH

JAK ZMIENIAŁA SIĘ BAZA INFRASTRUKTURALNA, NA KTÓREJ DZIŚ REALIZOWANE SĄ INWESTYCJE?



STRUKTURA SIECI DROGOWEJ W WOJEWÓDZTWIE ŚLĄSKIM

WYSZCZEGÓLNIENIE	2003	2024	2024-2003	ZMIANA %	
DROGI KRAJOWE	1 079,7	1 283,2	+203,5	+18,85%	+6,53
DROGI WOJEWÓDZKIE	1 412,7	1 509,8	+97,1	+6,87%	+4,08
DROGI POWIATOWE	6 073,7	6 281,5	+207,8	+3,42%	-3,47
DROGI GMINNE	11 394,0	15 465,1	+4 071,1	+35,74%	+22,78
OGÓŁEM	19 960,1	24 539,6	+4 579,5	+22,94%	+11,64

ROK:

DROGI KRAJOWE	1 167,70
DROGI WOJEWÓDZKIE	1 422,20
DROGI POWIATOWE	6 382,80
DROGI GMINNE	17 480,60
OGÓŁEM	26 453,30

INWESTYCJE NA DROGACH SAMORZĄDOWYCH

JAK ZMIENIAŁA SIĘ BAZA INFRASTRUKTURALNA, NA KTÓREJ DZIŚ REALIZOWANE SĄ INWESTYCJE?



STRUKTURA SIECI DROGOWEJ W WOJEWÓDZTWIE ŚLĄSKIM

WYSZCZEGÓLNIENIE	2003	2024	2024-2003	ZMIANA %	
DROGI KRAJOWE	1 079,7	1 283,2	+203,5	+18,85%	+6,53
DROGI WOJEWÓDZKIE	1 412,7	1 509,8	+97,1	+6,87%	+4,08
DROGI POWIATOWE	6 073,7	6 281,5	+207,8	+3,42%	-3,47
DROGI GMINNE	11 394,0	15 465,1	+4 071,1	+35,74%	+22,78
OGÓŁEM	19 960,1	24 539,6	+4 579,5	+22,94%	+11,64

ROK:

DROGI KRAJOWE	1 206,20
DROGI WOJEWÓDZKIE	1 429,80
DROGI POWIATOWE	6 378,90
DROGI GMINNE	16 550,90
OGÓŁEM	25 565,80

INWESTYCJE NA DROGACH SAMORZĄDOWYCH

JAK ZMIENIAŁA SIĘ BAZA INFRASTRUKTURALNA, NA KTÓREJ DZIŚ REALIZOWANE SĄ INWESTYCJE?



STRUKTURA SIECI DROGOWEJ W WOJEWÓDZTWIE ŚLĄSKIM

WYSZCZEGÓLNIENIE	2003	2024	2024-2003	ZMIANA %	
DROGI KRAJOWE	1 079,7	1 283,2	+203,5	+18,85%	+6,53
DROGI WOJEWÓDZKIE	1 412,7	1 509,8	+97,1	+6,87%	+4,08
DROGI POWIATOWE	6 073,7	6 281,5	+207,8	+3,42%	-3,47
DROGI GMINNE	11 394,0	15 465,1	+4 071,1	+35,74%	+22,78
OGÓŁEM	19 960,1	24 539,6	+4 579,5	+22,94%	+11,64

ROK:

DROGI KRAJOWE	1 214,90
DROGI WOJEWÓDZKIE	1 430,70
DROGI POWIATOWE	6 386,50
DROGI GMINNE	16 520,90
OGÓŁEM	25 553,00

INWESTYCJE NA DROGACH SAMORZĄDOWYCH

JAK ZMIENIAŁA SIĘ BAZA INFRASTRUKTURALNA, NA KTÓREJ DZIŚ REALIZOWANE SĄ INWESTYCJE?



STRUKTURA SIECI DROGOWEJ W WOJEWÓDZTWIE ŚLĄSKIM

WYSZCZEGÓLNIENIE	2003	2024	2024-2003	ZMIANA %	
DROGI KRAJOWE	1 079,7	1 283,2	+203,5	+18,85%	+6,53
DROGI WOJEWÓDZKIE	1 412,7	1 509,8	+97,1	+6,87%	+4,08
DROGI POWIATOWE	6 073,7	6 281,5	+207,8	+3,42%	-3,47
DROGI GMINNE	11 394,0	15 465,1	+4 071,1	+35,74%	+22,78
OGÓŁEM	19 960,1	24 539,6	+4 579,5	+22,94%	+11,64

ROK:

DROGI KRAJOWE	1 221,70
DROGI WOJEWÓDZKIE	1 445,60
DROGI POWIATOWE	6 396,10
DROGI GMINNE	16 621,30
OGÓŁEM	25 684,70

INWESTYCJE NA DROGACH SAMORZĄDOWYCH

JAK ZMIENIAŁA SIĘ BAZA INFRASTRUKTURALNA, NA KTÓREJ DZIŚ REALIZOWANE SĄ INWESTYCJE?



STRUKTURA SIECI DROGOWEJ W WOJEWÓDZTWIE ŚLĄSKIM

WYSZCZEGÓLNIENIE	2003	2024	2024-2003	ZMIANA %	
DROGI KRAJOWE	1 079,7	1 283,2	+203,5	+18,85%	+6,53
DROGI WOJEWÓDZKIE	1 412,7	1 509,8	+97,1	+6,87%	+4,08
DROGI POWIATOWE	6 073,7	6 281,5	+207,8	+3,42%	-3,47
DROGI GMINNE	11 394,0	15 465,1	+4 071,1	+35,74%	+22,78
OGÓŁEM	19 960,1	24 539,6	+4 579,5	+22,94%	+11,64

ROK:

DROGI KRAJOWE	1 222,20
DROGI WOJEWÓDZKIE	1 517,70
DROGI POWIATOWE	6 373,00
DROGI GMINNE	16 303,70
OGÓŁEM	25 416,60

INWESTYCJE NA DROGACH SAMORZĄDOWYCH

JAK ZMIENIAŁA SIĘ BAZA INFRASTRUKTURALNA, NA KTÓREJ DZIŚ REALIZOWANE SĄ INWESTYCJE?



STRUKTURA SIECI DROGOWEJ W WOJEWÓDZTWIE ŚLĄSKIM

WYSZCZEGÓLNIENIE	2003	2024	2024-2003	ZMIANA %	
DROGI KRAJOWE	1 079,7	1 283,2	+203,5	+18,85%	+6,53
DROGI WOJEWÓDZKIE	1 412,7	1 509,8	+97,1	+6,87%	+4,08
DROGI POWIATOWE	6 073,7	6 281,5	+207,8	+3,42%	-3,47
DROGI GMINNE	11 394,0	15 465,1	+4 071,1	+35,74%	+22,78
OGÓŁEM	19 960,1	24 539,6	+4 579,5	+22,94%	+11,64

ROK:

DROGI KRAJOWE	1 222,20
DROGI WOJEWÓDZKIE	1 517,70
DROGI POWIATOWE	6 373,00
DROGI GMINNE	16 303,70
OGÓŁEM	25 416,60

INWESTYCJE NA DROGACH SAMORZĄDOWYCH

JAK ZMIENIAŁA SIĘ BAZA INFRASTRUKTURALNA, NA KTÓREJ DZIŚ REALIZOWANE SĄ INWESTYCJE?



STRUKTURA SIECI DROGOWEJ W WOJEWÓDZTWIE ŚLĄSKIM

WYSZCZEGÓLNIENIE	2003	2024	2024-2003	ZMIANA %	
DROGI KRAJOWE	1 079,7	1 283,2	+203,5	+18,85%	+6,53
DROGI WOJEWÓDZKIE	1 412,7	1 509,8	+97,1	+6,87%	+4,08
DROGI POWIATOWE	6 073,7	6 281,5	+207,8	+3,42%	-3,47
DROGI GMINNE	11 394,0	15 465,1	+4 071,1	+35,74%	+22,78
OGÓŁEM	19 960,1	24 539,6	+4 579,5	+22,94%	+11,64

ROK:

DROGI KRAJOWE	1 228,50
DROGI WOJEWÓDZKIE	1 496,20
DROGI POWIATOWE	6 354,70
DROGI GMINNE	15 831,80
OGÓŁEM	24 911,20

INWESTYCJE NA DROGACH SAMORZĄDOWYCH

JAK ZMIENIAŁA SIĘ BAZA INFRASTRUKTURALNA, NA KTÓREJ DZIŚ REALIZOWANE SĄ INWESTYCJE?



STRUKTURA SIECI DROGOWEJ W WOJEWÓDZTWIE ŚLĄSKIM

WYSZCZEGÓLNIENIE	2003	2024	2024-2003	ZMIANA %	
DROGI KRAJOWE	1 079,7	1 283,2	+203,5	+18,85%	+6,53
DROGI WOJEWÓDZKIE	1 412,7	1 509,8	+97,1	+6,87%	+4,08
DROGI POWIATOWE	6 073,7	6 281,5	+207,8	+3,42%	-3,47
DROGI GMINNE	11 394,0	15 465,1	+4 071,1	+35,74%	+22,78
OGÓŁEM	19 960,1	24 539,6	+4 579,5	+22,94%	+11,64

ROK:

DROGI KRAJOWE	1 228,50
DROGI WOJEWÓDZKIE	1 486,10
DROGI POWIATOWE	6 350,80
DROGI GMINNE	15 691,00
OGÓŁEM	24 756,40

INWESTYCJE NA DROGACH SAMORZĄDOWYCH

JAK ZMIENIAŁA SIĘ BAZA INFRASTRUKTURALNA, NA KTÓREJ DZIŚ REALIZOWANE SĄ INWESTYCJE?



STRUKTURA SIECI DROGOWEJ W WOJEWÓDZTWIE ŚLĄSKIM

WYSZCZEGÓLNIENIE	2003	2024	2024-2003	ZMIANA %	
DROGI KRAJOWE	1 079,7	1 283,2	+203,5	+18,85%	+6,53
DROGI WOJEWÓDZKIE	1 412,7	1 509,8	+97,1	+6,87%	+4,08
DROGI POWIATOWE	6 073,7	6 281,5	+207,8	+3,42%	-3,47
DROGI GMINNE	11 394,0	15 465,1	+4 071,1	+35,74%	+22,78
OGÓŁEM	19 960,1	24 539,6	+4 579,5	+22,94%	+11,64

ROK:

DROGI KRAJOWE	1 267,30
DROGI WOJEWÓDZKIE	1 504,80
DROGI POWIATOWE	6 329,30
DROGI GMINNE	16 040,90
OGÓŁEM	25 142,30

INWESTYCJE NA DROGACH SAMORZĄDOWYCH

JAK ZMIENIAŁA SIĘ BAZA INFRASTRUKTURALNA, NA KTÓREJ DZIŚ REALIZOWANE SĄ INWESTYCJE?



STRUKTURA SIECI DROGOWEJ W WOJEWÓDZTWIE ŚLĄSKIM

WYSZCZEGÓLNIENIE	2003	2024	2024-2003	ZMIANA %	
DROGI KRAJOWE	1 079,7	1 283,2	+203,5	+18,85%	+6,53
DROGI WOJEWÓDZKIE	1 412,7	1 509,8	+97,1	+6,87%	+4,08
DROGI POWIATOWE	6 073,7	6 281,5	+207,8	+3,42%	-3,47
DROGI GMINNE	11 394,0	15 465,1	+4 071,1	+35,74%	+22,78
OGÓŁEM	19 960,1	24 539,6	+4 579,5	+22,94%	+11,64

ROK:

DROGI KRAJOWE	1 288,10
DROGI WOJEWÓDZKIE	1 506,20
DROGI POWIATOWE	6 353,80
DROGI GMINNE	16 343,60
OGÓŁEM	25 491,70

INWESTYCJE NA DROGACH SAMORZĄDOWYCH

JAK ZMIENIAŁA SIĘ BAZA INFRASTRUKTURALNA, NA KTÓREJ DZIŚ REALIZOWANE SĄ INWESTYCJE?



STRUKTURA SIECI DROGOWEJ W WOJEWÓDZTWIE ŚLĄSKIM

WYSZCZEGÓLNIENIE	2003	2024	2024-2003	ZMIANA %	
DROGI KRAJOWE	1 079,7	1 283,2	+203,5	+18,85%	+6,53
DROGI WOJEWÓDZKIE	1 412,7	1 509,8	+97,1	+6,87%	+4,08
DROGI POWIATOWE	6 073,7	6 281,5	+207,8	+3,42%	-3,47
DROGI GMINNE	11 394,0	15 465,1	+4 071,1	+35,74%	+22,78
OGÓŁEM	19 960,1	24 539,6	+4 579,5	+22,94%	+11,64

ROK:

DROGI KRAJOWE	1 281,70
DROGI WOJEWÓDZKIE	1 503,80
DROGI POWIATOWE	6 323,80
DROGI GMINNE	15 766,60
OGÓŁEM	24 875,90

INWESTYCJE NA DROGACH SAMORZĄDOWYCH

JAK ZMIENIAŁA SIĘ BAZA INFRASTRUKTURALNA, NA KTÓREJ DZIŚ REALIZOWANE SĄ INWESTYCJE?



STRUKTURA SIECI DROGOWEJ W WOJEWÓDZTWIE ŚLĄSKIM

WYSZCZEGÓLNIENIE	2003	2024	2024-2003	ZMIANA %	
DROGI KRAJOWE	1 079,7	1 283,2	+203,5	+18,85%	+6,53
DROGI WOJEWÓDZKIE	1 412,7	1 509,8	+97,1	+6,87%	+4,08
DROGI POWIATOWE	6 073,7	6 281,5	+207,8	+3,42%	-3,47
DROGI GMINNE	11 394,0	15 465,1	+4 071,1	+35,74%	+22,78
OGÓŁEM	19 960,1	24 539,6	+4 579,5	+22,94%	+11,64

ROK:

DROGI KRAJOWE	1 279,10
DROGI WOJEWÓDZKIE	1 504,30
DROGI POWIATOWE	6 305,60
DROGI GMINNE	15 708,10
OGÓŁEM	24 797,10

INWESTYCJE NA DROGACH SAMORZĄDOWYCH

JAK ZMIENIAŁA SIĘ BAZA INFRASTRUKTURALNA, NA KTÓREJ DZIŚ REALIZOWANE SĄ INWESTYCJE?



STRUKTURA SIECI DROGOWEJ W WOJEWÓDZTWIE ŚLĄSKIM

WYSZCZEGÓLNIENIE	2003	2024	2024-2003	ZMIANA %	
DROGI KRAJOWE	1 079,7	1 283,2	+203,5	+18,85%	+6,53
DROGI WOJEWÓDZKIE	1 412,7	1 509,8	+97,1	+6,87%	+4,08
DROGI POWIATOWE	6 073,7	6 281,5	+207,8	+3,42%	-3,47
DROGI GMINNE	11 394,0	15 465,1	+4 071,1	+35,74%	+22,78
OGÓŁEM	19 960,1	24 539,6	+4 579,5	+22,94%	+11,64

ROK:

DROGI KRAJOWE	1 278,40
DROGI WOJEWÓDZKIE	1 506,80
DROGI POWIATOWE	6 301,80
DROGI GMINNE	15 721,20
OGÓŁEM	24 808,20

INWESTYCJE NA DROGACH SAMORZĄDOWYCH

JAK ZMIENIAŁA SIĘ BAZA INFRASTRUKTURALNA, NA KTÓREJ DZIŚ REALIZOWANE SĄ INWESTYCJE?



STRUKTURA SIECI DROGOWEJ W WOJEWÓDZTWIE ŚLĄSKIM

WYSZCZEGÓLNIENIE	2003	2024	2024-2003	ZMIANA %	
DROGI KRAJOWE	1 079,7	1 283,2	+203,5	+18,85%	+6,53
DROGI WOJEWÓDZKIE	1 412,7	1 509,8	+97,1	+6,87%	+4,08
DROGI POWIATOWE	6 073,7	6 281,5	+207,8	+3,42%	-3,47
DROGI GMINNE	11 394,0	15 465,1	+4 071,1	+35,74%	+22,78
OGÓŁEM	19 960,1	24 539,6	+4 579,5	+22,94%	+11,64

ROK:

DROGI KRAJOWE	1 283,2
DROGI WOJEWÓDZKIE	1 509,8
DROGI POWIATOWE	6 281,5
DROGI GMINNE	15 465,1
OGÓŁEM	24 539,6

INWESTYCJE NA DROGACH SAMORZĄDOWYCH

JAK ZMIENIAŁA SIĘ BAZA INFRASTRUKTURALNA, NA KTÓREJ DZIŚ REALIZOWANE SĄ INWESTYCJE?



STRUKTURA SIECI DROGOWEJ W WOJEWÓDZTWIE ŚLĄSKIM

WYSZCZEGÓLNIENIE	2003	2024	2024-2003	ZMIANA %	
DROGI KRAJOWE	1 079,7	1 283,2	+203,5	+18,85%	+6,53
DROGI WOJEWÓDZKIE	1 412,7	1 509,8	+97,1	+6,87%	+4,08
DROGI POWIATOWE	6 073,7	6 281,5	+207,8	+3,42%	-3,47
DROGI GMINNE	11 394,0	15 465,1	+4 071,1	+35,74%	+22,78
OGÓŁEM	19 960,1	24 539,6	+4 579,5	+22,94%	+11,64

ROK:

DROGI KRAJOWE	1 283,2	5,23%	4,62%
DROGI WOJEWÓDZKIE	1 509,8	6,16%	7,02%
DROGI POWIATOWE	6 281,5	25,60%	29,49%
DROGI GMINNE	15 465,1	63,01%	58,87%
OGÓŁEM	24 539,6	100,00%	-

INWESTYCJE NA DROGACH SAMORZĄDOWYCH

JAK ZMIENIAŁA SIĘ BAZA INFRASTRUKTURALNA, NA KTÓREJ DZIŚ REALIZOWANE SĄ INWESTYCJE?



STRUKTURA SIECI DROGOWEJ W WOJEWÓDZTWIE ŚLĄSKIM

WYSZCZEGÓLNIENIE	2003	2024	2024-2003	ZMIANA %
DROGI KRAJOWE	1 079,7	1 283,2	+203,5	+18,85%
DROGI WOJEWÓDZKIE	1 412,7	1 509,8	+97,1	+6,87%
DROGI POWIATOWE	6 073,7	6 281,5	+207,8	+3,42%
DROGI GMINNE	11 394,0	15 465,1	+4 071,1	+35,74%
OGÓŁEM	19 960,1	24 539,6	+4 579,5	+22,94%

KORELACJA DŁUGOŚCI SIECI DROGOWEJ Z OBCIĄŻENIEM TRANSPORTEM

WYSZCZEGÓLNIENIE	2003	2024	2024-2003	ZMIANA %	WSPÓŁCZYNNIK KORELACJI (R)
PRZEWOZY PASAŻERÓW	84 912 000	17 982 000	-66 930 000	-78,8%	-0,96
POJAZDY SAMOCHODOWE	1 722 515	3 101 872	1 379 357	+80,1%	+0,95



INWESTYCJE NA DROGACH SAMORZĄDOWYCH

JAK I GDZIE SAMORZĄDY INWESTUJĄ W RAMACH TEJ STRUKTURY?



INWESTYCJE WEDŁUG KATEGORII DROGI

WYSZCZEGÓLNIENIE	GMINNA	POWIATOWA	WOJEWÓDZKA	RAZEM
LICZBA	6 497	2 101	457	9 055
UDZIAŁ W %	71,75	23,2	5,05	100,00
SUMA WARTOŚCI	11,98 mld zł	5,26 mld zł	1, 57 mld zł	18,81 mld zł
UDZIAŁ W %	63,69	27,96	8,35	100,00
ŚREDNIA WARTOŚĆ	1,84 mln zł	2, 50 mln zł	3,44 mln zł	2,08 mln zł

INWESTYCJE WEDŁUG WARTOŚCI ZAMÓWIENIA

KLASA WARTOŚCI PRZETARGÓW	LICZBA PRZETARGÓW	UDZIAŁ (%)	PROCENT SKUMULOWANY
DO 1 MLN ZŁ	4 725	52,18	52,18
OD 1 MLN ZŁ DO 10 MLN ZŁ	4 123	45,53	97,71
OD 10 MLN ZŁ DO 30 MLN ZŁ	190	2,10	99,81
OD 30 MLN ZŁ DO 50 MLN ZŁ	10	0,11	99,92
OD 50 MLN ZŁ DO 100 MLN ZŁ	6	0,07	99,99
POWYŻEJ 100 MLN ZŁ	1	0,01	100,00

87,1%
WSZYSTKICH
POSTĘPOWAŃ
DOTYCZY DRÓG

77,8%
CAŁKOWITEJ
WARTOŚCI
RYNKU
INWESTYCJI
DROGOWYCH
PRZYPADA NA

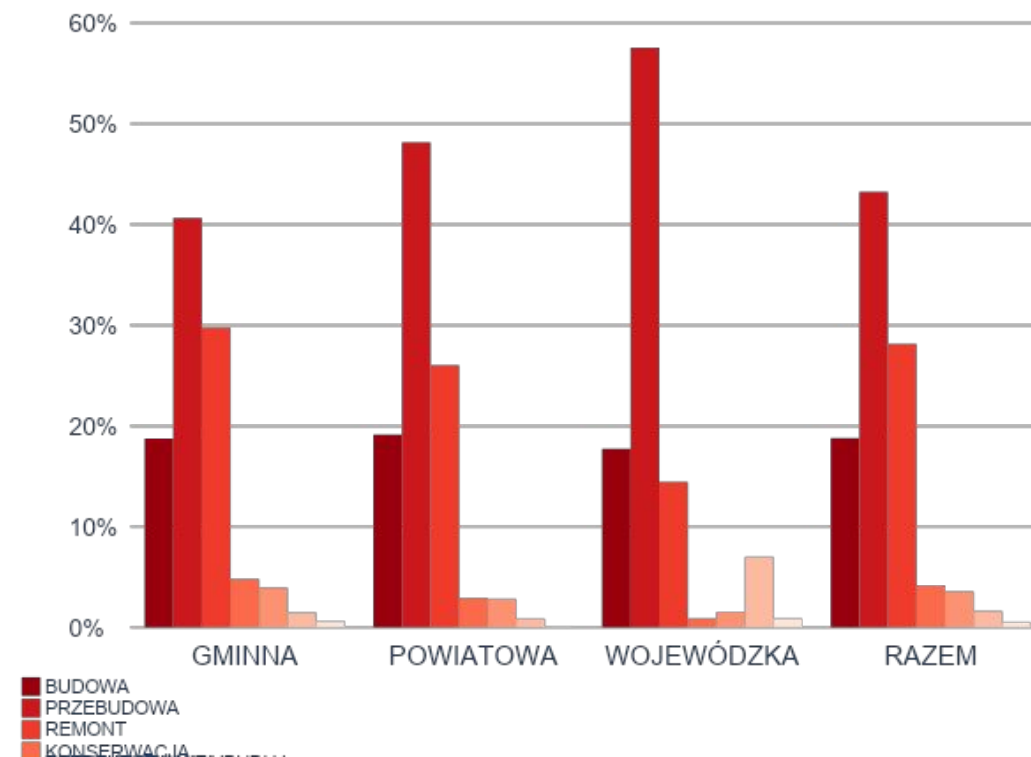
INWESTYCJE NA DROGACH SAMORZĄDOWYCH

JAK I GDZIE SAMORZĄDY INWESTUJĄ W RAMACH TEJ STRUKTURY?



TYP ZADANIA INWESTYCYJNEGO

WYSZCZEGÓLNIENIE	GMINNA	POWIATOWA	WOJEWÓDZKA	RAZEM
BUDOWA	1 218	402	81	1 701
PRZEBUDOWA	2 641	1 012	263	3 916
REMONT	1934	547	66	2547
KONSERWACJA	312	61	4	377
PROJEKTOWANIE	256	59	7	322
ZAPROJEKTUJ I WYBUDUJ	96	18	32	146
INNE	40	2	4	46
RAZEM	6 497	2101	457	9 055



INWESTYCJE NA DROGACH SAMORZĄDOWYCH

JAK I GDZIE SAMORZĄDY INWESTUJĄ W RAMACH TEJ STRUKTURY?



INWESTYCJE WEDŁUG KATEGORII DROGI – WOJEWÓDZTWO ŚLĄSKIE

WYSZCZEGÓLNIENIE	GMINNA	POWIATOWA	WOJEWÓDZKA	RAZEM
LICZBA	483	137	14	634
UDZIAŁ W %	76,2	21,6	2,2	100,00
SUMA WARTOŚCI	0,93 mld zł	0,34 mld zł	0,34 mld zł	1,61 mld zł
UDZIAŁ W %	57,76	21,12	21,12	100,00
ŚREDNIA WARTOŚĆ	1,94 mln zł	2, 48 mln zł	24,44 mln zł	2,55 mln zł

INWESTYCJE WEDŁUG WARTOŚCI ZAMÓWIENIA

KLASA WARTOŚCI PRZETARGÓW	LICZBA PRZETARGÓW	UDZIAŁ (%)	PROCENT SKUMULOWANY
DO 1 MLN ZŁ	340	53,36	53,36
OD 1 MLN ZŁ DO 10 MLN ZŁ	273	43,06	96,69
OD 10 MLN ZŁ DO 30 MLN ZŁ	19	3,00	99,69
OD 30 MLN ZŁ DO 50 MLN ZŁ	1	0,16	99,85
OD 50 MLN ZŁ DO 100 MLN ZŁ	0	0,00	99,85
POWYŻEJ 100 MLN ZŁ	1	0,16	100,00

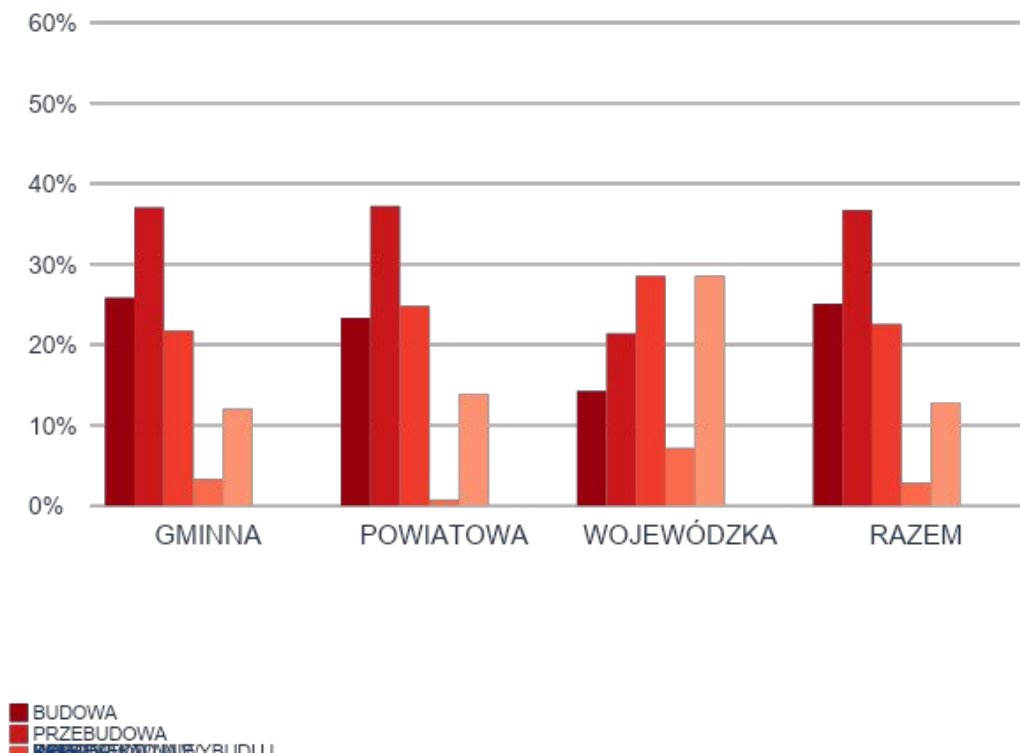
INWESTYCJE NA DROGACH SAMORZĄDOWYCH

JAK I GDZIE SAMORZĄDY INWESTUJĄ W RAMACH TEJ STRUKTURY?



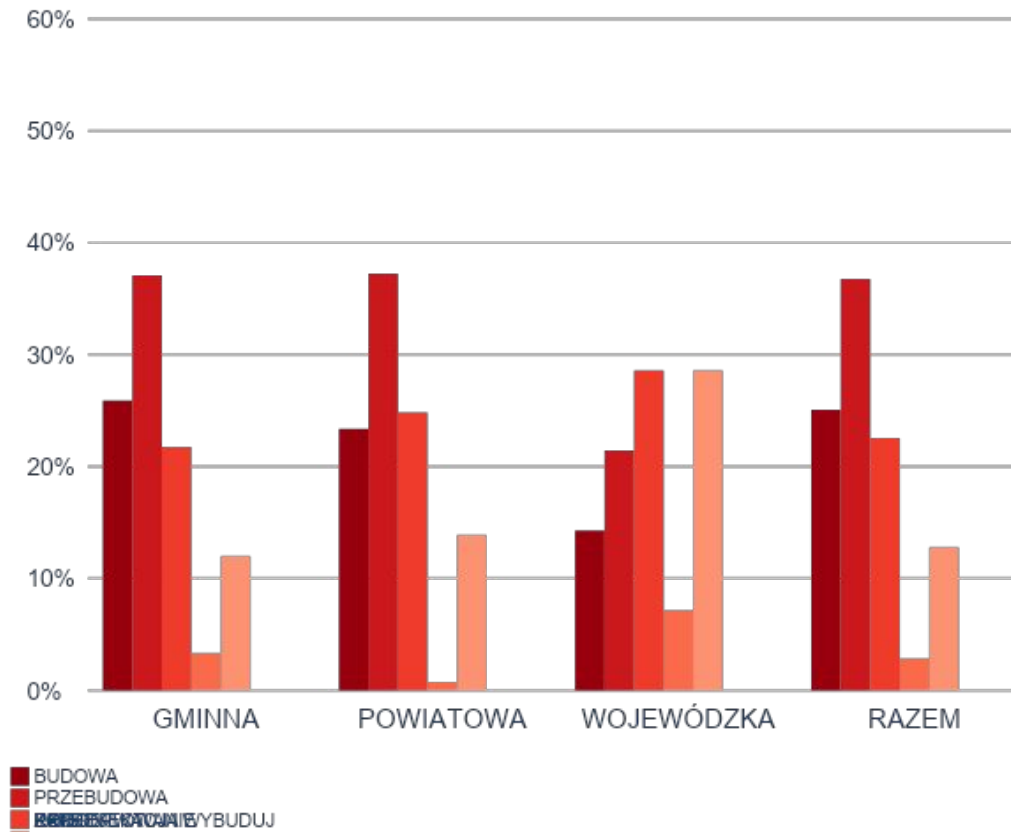
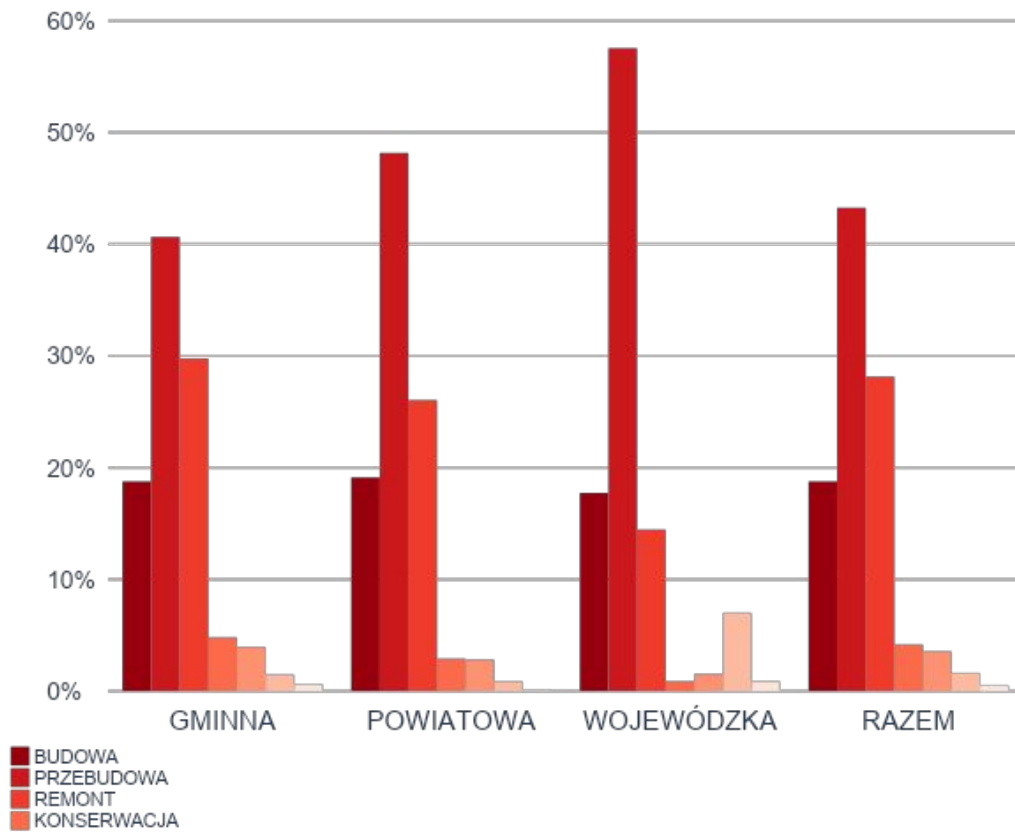
TYP ZADANIA INWESTYCYJNEGO – WOJEWÓDZTWO ŚLĄSKIE

WYSZCZEGÓLNIENIE	GMINNA	POWIATOWA	WOJEWÓDZKA	RAZEM
BUDOWA	125	32	2	159
PRZEBUDOWA	179	51	3	233
REMONT	105	34	4	143
KONSERWACJA	16	1	1	18
PROJEKTOWANIE	58	19	4	81
ZAPROJEKTUJ I WYBUDUJ	0	0	0	0
INNE	0	0	0	0
RAZEM	483	137	14	634





PORÓWNANIE POLSKI I WOJEWÓDZTWA ŚLĄSKIEGO



INWESTYCJE NA DROGACH SAMORZĄDOWYCH

JAK I GDZIE SAMORZĄDY INWESTUJĄ W RAMACH TEJ STRUKTURY?



WOJEWÓDZTWO	LICZBA INWESTYCJI	ŚREDNIA WARTOŚĆ	SUMA INWESTYCJI
DOLNOŚLĄSKIE	617	2,10 mln zł	1,30 mld zł
KUJAWSKO-POMORSKIE	528	2,20 mln zł	1,16 mld zł
LUBELSKIE	592	2,65 mln zł	1,57 mld zł
LUBUSKIE	311	2,02 mln zł	0,73 mld zł
ŁÓDZKIE	579	2,16 mln zł	1,25 mld zł
MAŁOPOLSKIE	826	1,54 mln zł	1,27 mld zł
MAZOWIECKIE	1172	2,01 mln zł	2,35 mld zł
OPOLSKIE	229	1,99 mln zł	0,44 mld zł
PODKARPACKIE	701	1,92 mln zł	1,35 mld zł
PODLASKIE	376	3,01 mln zł	1,09 mld zł
POMORSKIE	461	1,70 mln zł	0,78 mld zł
ŚLĄSKIE	634	2,55 mln zł	1,62 mld zł
ŚWIĘTOKRZYSKIE	389	1,47 mln zł	0,57 mld zł
WARMIŃSKO-MAZURSKIE	425	2,09 mln zł	0,89 mld zł
WIELKOPOLSKIE	876	1,82 mln zł	1,60 mld zł
ZACHODNIOPOMORSKIE	339	2,07 mln zł	0,85 mld zł
OGÓŁEM	9055	2,08 mln zł	18,82 mld zł

**ŚREDNIO NA JEDNO
WOJEWÓDZTWO PRZYPADA
~ 566 INWESTYCJI**

**ODCHYLENIE STANDARDOWE
WYNOSI 243 INWESTYCJI**

**WSPÓŁCZYNNIK ZMIENNOŚCI
LICZBY INWESTYCJI WYNOSI**

INWESTYCJE NA DROGACH SAMORZĄDOWYCH

JAK ZRÓŻNICOWANA JEST SKALA INWESTYCJI DROGOWYCH POMIĘDZY WOJEWÓDZTWAMI W POLSCE?



WOJEWÓDZTWO	LICZBA INWESTYCJI STEN	ŚREDNIA WARTOŚĆ STEN	SUMA INWESTYCJI STEN	INDEKS SYNTETYCZNY	KLASA
DOLNOŚLĄSKIE	6	6	6	6,00	POZIOM ŚREDNI
KUJAWSKO-POMORSKIE	5	6	5	5,33	POZIOM ŚREDNI
LUBELSKIE	6	8	7	7,00	POZIOM WYSOKI
LUBUSKIE	3	5	4	4,00	POZIOM NISKI
ŁÓDZKIE	6	6	6	6,00	POZIOM ŚREDNI
MAŁOPOLSKIE	8	3	6	5,66	POZIOM ŚREDNI
MAZOWIECKIE	10	5	10	8,33	POZIOM BARDZO WYSOKI
OPOLSKIE	3	5	3	3,66	POZIOM NISKI
PODKARPACKIE	7	5	6	6,00	POZIOM ŚREDNI
PODLASKIE	4	10	5	6,33	POZIOM ŚREDNI
POMORSKIE	5	4	4	4,33	POZIOM NISKI
ŚLĄSKIE	6	8	7	7,00	POZIOM WYSOKI
ŚWIĘTOKRZYSKIE	4	2	3	3,00	POZIOM NISKI
WARMIŃSKO-MAZURSKIE	4	6	4	4,66	POZIOM ŚREDNI
WIELKOPOLSKIE	8	4	7	6,33	POZIOM ŚREDNI
ZACHODNIOPOMORSKIE	4	5	4	4,33	POZIOM NISKI

INWESTYCJE NA DROGACH SAMORZĄDOWYCH

JAK ZRÓŻNICOWANA JEST SKALA INWESTYCJI DROGOWYCH POMIĘDZY WOJEWÓDZTWAMI W POLSCE?



POZIOM BARDZO WYSOKI

POZIOM WYSOKI

POZIOM ŚREDNI

POZIOM NISKI

POZIOM BARDZO NISKI

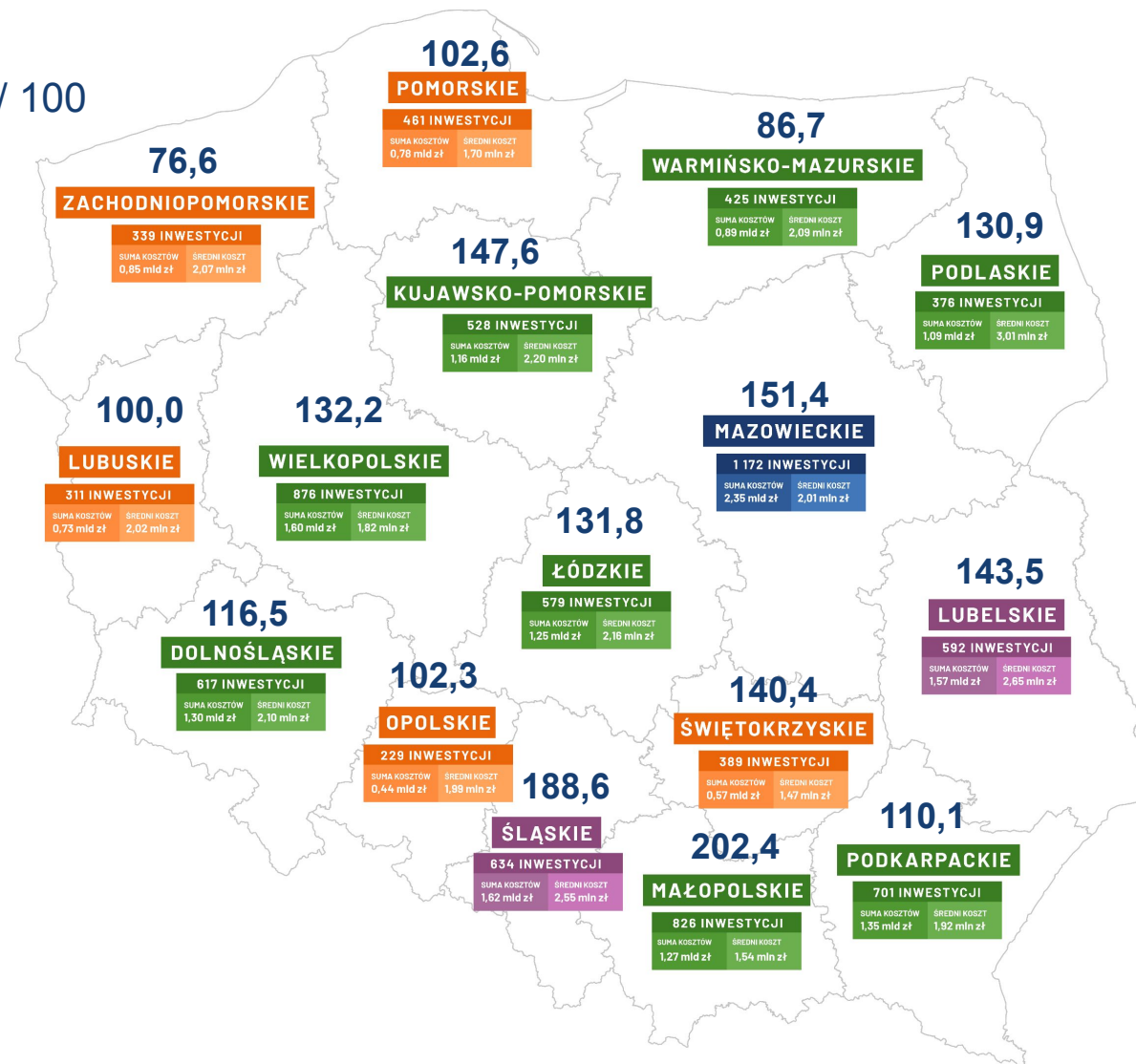
INWESTYCJE NA DROGACH SAMORZĄDOWYCH

JAK ZRÓŻNICOWANA JEST SKALA INWESTYCJI DROGOWYCH POMIĘDZY WOJEWÓDZTWAMI W POLSCE?



Gęstość sieci dróg
samorządowych (km / 100
km²)

128,0



POZIOM BARDZO WYSOKI

POZIOM WYSOKI

POZIOM ŚREDNI

POZIOM NISKI

POZIOM BARDZO NISKI

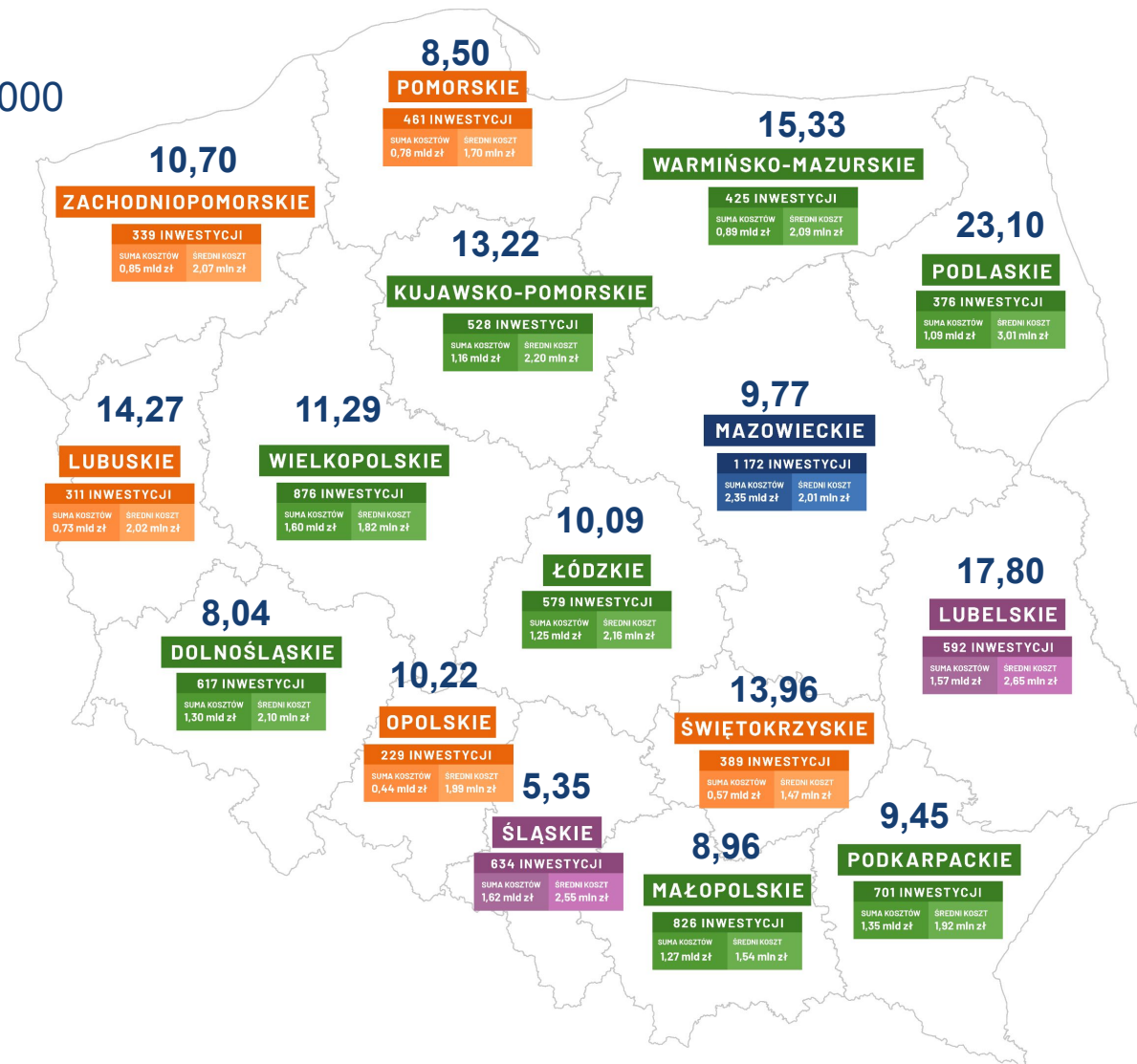
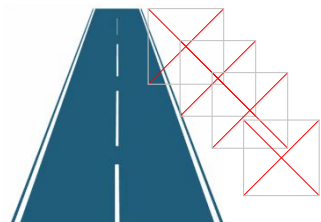
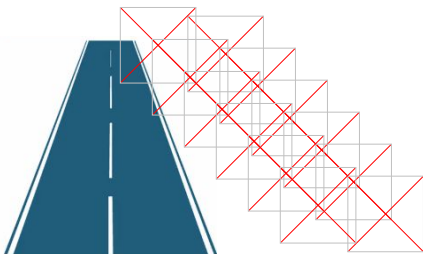
INWESTYCJE NA DROGACH SAMORZĄDOWYCH

JAK ZRÓŻNICOWANA JEST SKALA INWESTYCJI DROGOWYCH POMIĘDZY WOJEWÓDZTWAMI W POLSCE?



Wskaźnik km dróg
samorządowych na 1000
mieszkańców

10,64



POZIOM BARDZO WYSOKI

POZIOM WYSOKI

POZIOM ŚREDNI

POZIOM NISKI

POZIOM BARDZO NISKI



ZMIANA BAZY INFRASTRUKTURALNEJ:

W latach 2003-2024 długość sieci drogowej w Polsce wzrosła o ok. 11,6%, przy czym wzrost dotyczył głównie dróg gminnych (+22,8%).

AKTYWNOŚĆ INWESTYCYJNA 2024:

Drogi samorządowe odpowiadają za 87% liczby postępowań i blisko 78% wartości rynku inwestycji drogowych, z dominacją zadań przebudowy i remontów.

ZRÓŻNICOWANIE REGIONALNE:

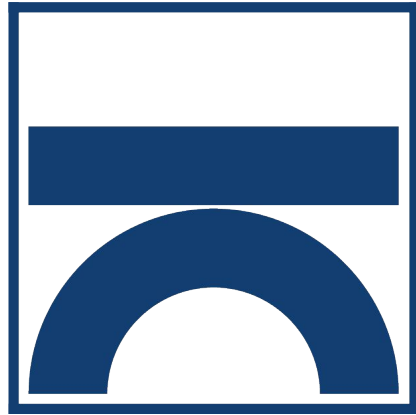
Skala inwestycji istotnie różni się między województwami. Woj. śląskie charakteryzuje się wyższą średnią liczbą i wartością inwestycji.

IMPLIKACJE:

Wzrost obciążeń transportowych nie jest równoważony rozbudową sieci, kluczowe staje się utrzymanie, modernizacja i podnoszenie jakości infrastruktury.

Niska gęstość sieci + wysoka presja demograficzna → inwestycje ekspansywne.

Wysoka gęstość sieci + niska presja demograficzna → inwestycje jakościowe .



**INSTYTUT BADAWCZY
DRÓG I MOSTÓW**

**ROAD AND BRIDGE
RESEARCH INSTITUTE**

MARCIN ŚWITAŁA

marcin.switala@ibdim.edu.pl